

平成29年度 学校保健統計健康状態調査

調査結果の概要

- 中学1年生（12歳）のDMF T指数（一人当たりの永久歯のむし歯等数）は0.50本で、前年の0.53本から減少し、全国平均の0.83本を本年度も下回る好結果である。
- 心電図検査において省略4誘導から標準12誘導を導入するにあたり、特に高等学校導入時に変動がみられたが、中学校、小学校では大きな変容はみられなかった。
- 今年度、一次検診の蛋白検出者が著しく増加を示したが、陽性者の被患率は平年並みであった。今年度、精度の高い尿分析装置に更新した結果、一次検診での擬陽性が増加したと考えられる。
- 高等学校のBMIは、18.5未満の割合が15歳に高い。どの年齢も肥満傾向より痩身傾向の割合が高い。

1 調査の目的

幼児、児童及び生徒（以下「児童等」という）の発育及び健康状態を明らかにすることを目的とする。

学校保健安全法により4月1日から6月30日に実施される健康診断の結果に基づき、健康状態調査を実施する。

2 調査の対象

本調査の対象者は、文部科学省の学校保健統計に準ずるものとする。

〈発育状態調査〉

平成29年度学校保健統計調査（文部科学省）岐阜県調査実施校の抽出調査結果

〈健康状態調査〉

岐阜県公立小学校、中学校、義務教育学校、高等学校及び幼稚園に在籍する満5歳から17歳までの児童等在学者全員を対象

校種	学校総数	在学者数	参加校数	対象者数
	(校)	(人)	(校)	(人)
幼稚園(5歳)	75	4,379	56	1,663
小学校	368	107,471	370	107,517
	2	190		
中学校	178	55,977	180	55,987
	2	94		
高等学校	66	44,212	66	43,349
総数	689	212,323	674	208,513

※義務教育学校は、前期課程は小学校、後期課程は中学校のデータに含みます。（以下 同）

3 調査項目

本調査の項目は、文部科学省の学校保健統計調査項目に準ずるものとする。本県独自の項目として「食物アレルギー」「1型糖尿病」「2型糖尿病」「腎性糖

尿」「学校生活管理指導表（アレルギー疾患用）の活用者数」を追加している。

4 結果と考察

(1) 発育状態

○身長・体重とも全国平均を下回る傾向

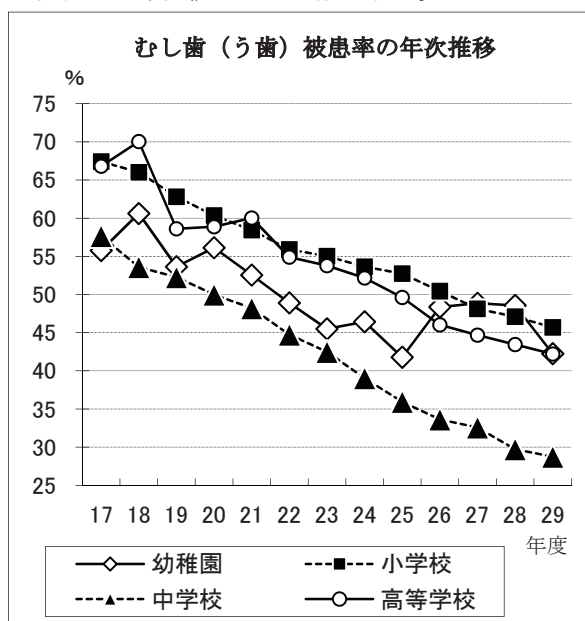
平成29年度の児童等の身長・体重について、身長は男子が10歳で、女子が13、14歳で全国平均を上回ったが、それ以外の年齢では全国平均と同じか下回った。体重は男子が16、17歳、女子が5、7歳で全国平均を上回ったが、それ以外の年齢では全国平均と同じか下回った。

（学校保健統計調査速報 岐阜県HPより）

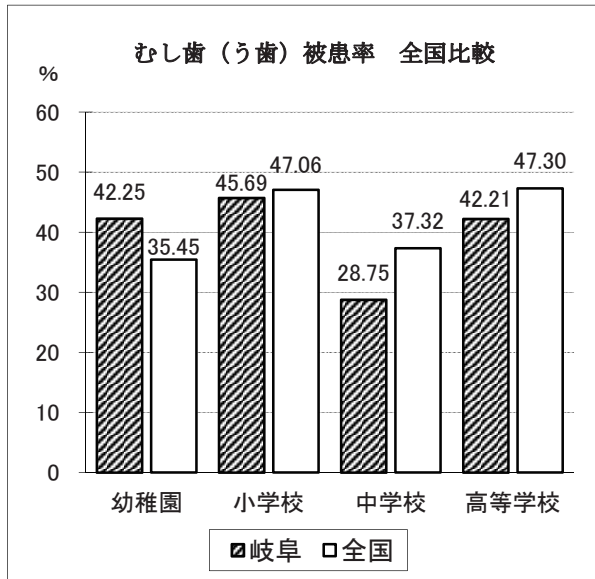
(2) むし歯（う歯）

○むし歯は更に減少傾向

むし歯被患率は、幼稚園42.25%、小学校45.69%、中学校で28.75%、高等学校42.21%となり、全ての校種で昨年度値よりやや減少する。

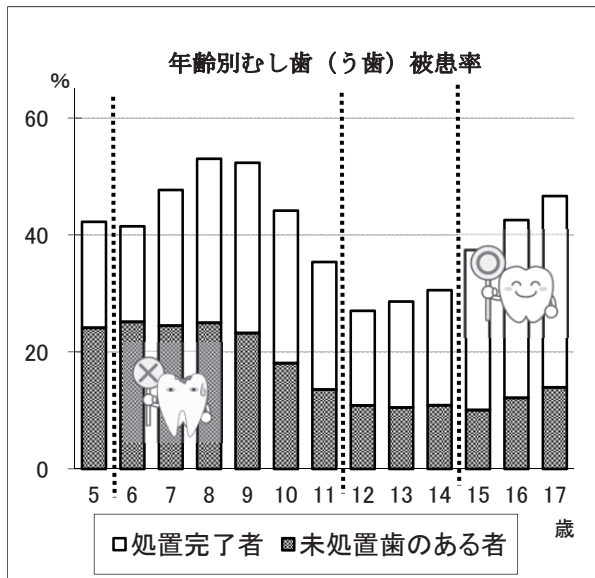


校種別に全国のむし歯被患率を比較すると、小学校、中学校、高等学校が低い。特に中学校で8.57ポイント低い結果であった。なお、幼稚園が、昨年度と同様に高い被患率を示した。



むし歯被患者の内、未処置歯のある者は、幼少期に多くその後は減少するが、高等学校から僅かに増加しつつある。

むし歯被患率が10歳から12歳において割合が減少するのは、乳歯が生え替わることによると考えられるため、14歳以降の永久歯のむし歯を増加させないよう、幼少期からの生活習慣及び教育が重要である。



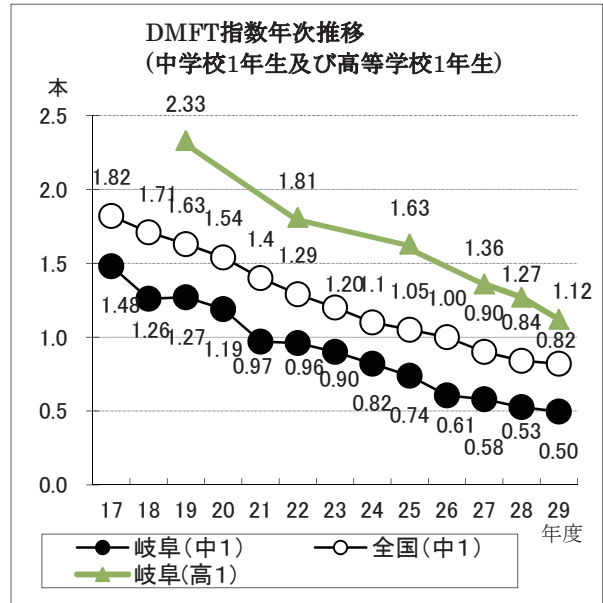
DMFT 指数（一人当たりの永久歯のむし歯等数）

D：永久歯のむし歯で未処置の歯

M：永久歯のむし歯が原因で失った歯

F：永久歯のむし歯で処置を完了した歯

中学1年生（12歳）のDMFT指数は、昨年度の0.53本から本年度0.50本に減少している。そして、高等学校1年生（15歳）も同様に、昨年度の1.27本から1.12本に減少している。

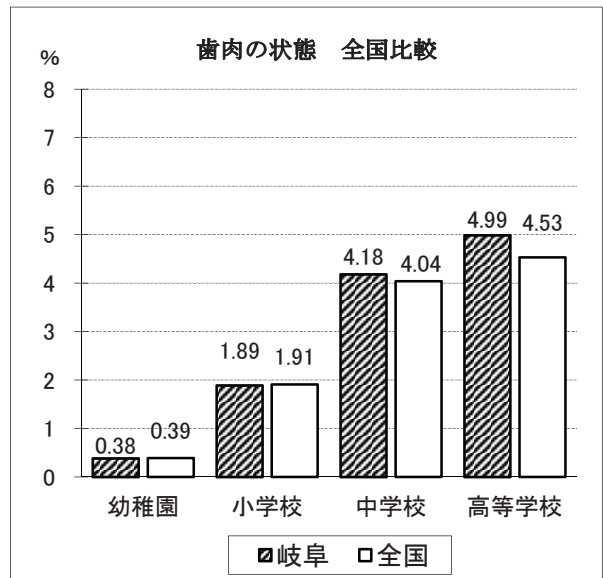


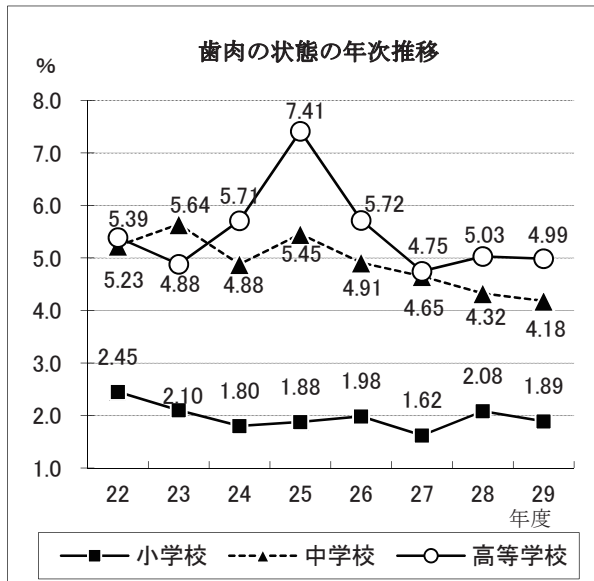
(3) 歯肉の状態

○歯肉の状態が、幼稚園、小学校で下回る

歯肉の状態：歯肉に炎症があり、歯肉の状態が「2」（専門医による診断が必要）と判定された者

歯肉炎の生徒の割合は、全国と比較すると幼稚園と小学校において下回る結果となった。





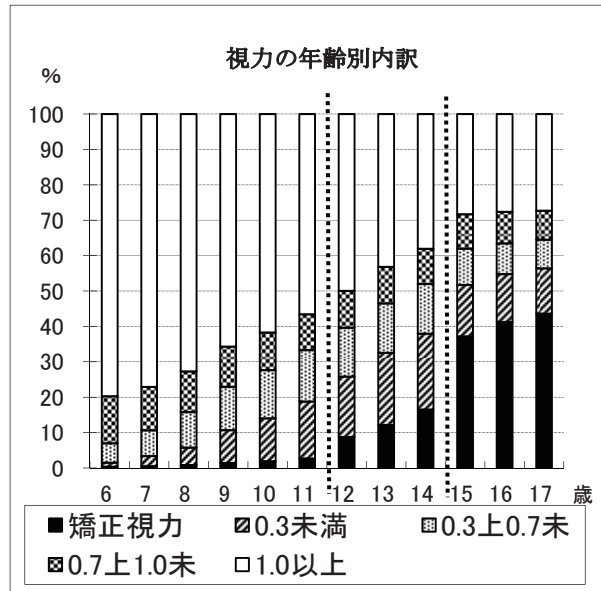
歯肉の状態の年次推移は、平成 25 年度以降、中学校において減少傾向が続いている。

「歯肉の状態」の「1」は、GO と診断され、「歯肉に軽度の炎症症候が認められているが、歯石沈着は認められず、注意深いブラッシングを行うことによって炎症症候が消退するような歯肉の保有者をいう。」と定義される。定期健康診断の歯科健診では、学校歯科医と連携し、比較的軽度の歯肉炎であっても予防のため「2」(要受診)と判定している学校も多いことが被患率を上げている要因の一つではあるが、この数年、疾病ハイリスク・アプローチとして、GO、CO のある児童等への集団指導及び個別指導を実践している学校が増えつつある。

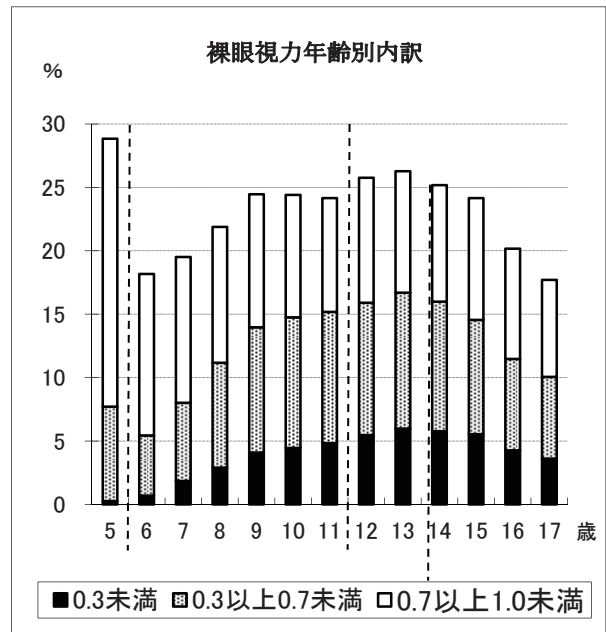
なお、CO とは「むし歯の初期病変の疑いがあり、口腔内環境が悪く、そのまま放置するとむし歯に移行する可能性が高く、また逆に口腔環境が改善されれば健全な歯面に変化する可能性のある状態の歯」と定義されており、歯肉炎と同様に積極的な保健指導を行っている学校、地域がある。

(4) 裸眼視力

近年、コンタクトレンズの使用などにより裸眼視力を測定していない者が増加しているため、平成 27 年度より「眼鏡やコンタクトレンズで視力矯正をしているため裸眼視力を測定できず、矯正視力のみ測定した者」の数も調査し、それを含めた視力の割合を算出した。裸眼視力 1.0 未満の者の割合は、年齢が進むにつれて着実に増加していることがわかる。



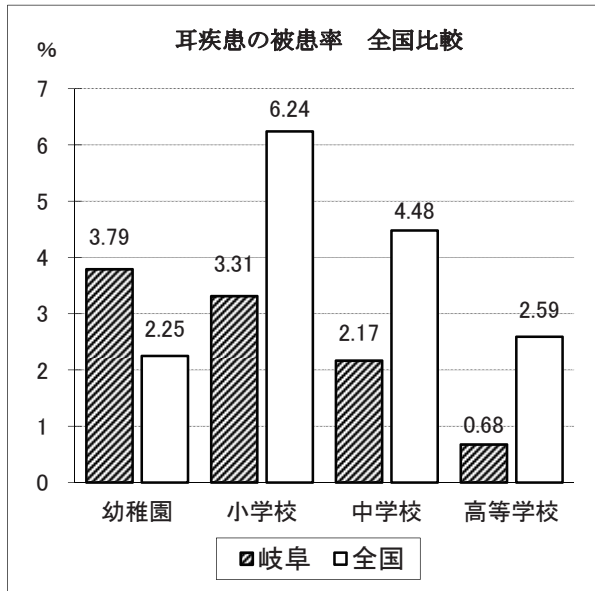
なお、裸眼視力年齢別では、5 歳で 0.7 以上 1.0 未満の者が多い。また、0.3 未満の者は中学校で多いことを示した。



(5) 耳疾患・鼻・副鼻腔疾患

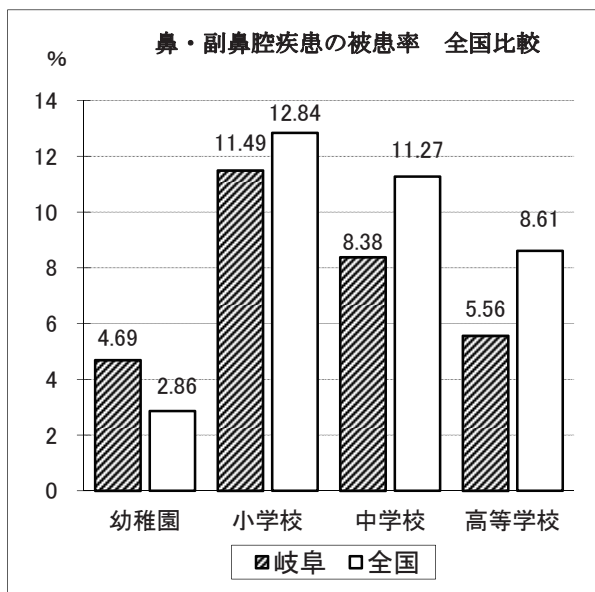
① 耳疾患・・・急性・慢性中耳炎、内耳炎、外耳炎、メニエール病、耳垢栓塞等の疾患・異常と判定された者

耳疾患の被患率は、小学校、中学校、高等学校では全国平均を大きく下回っている。一方で、幼稚園では昨年度と同様に上回る。



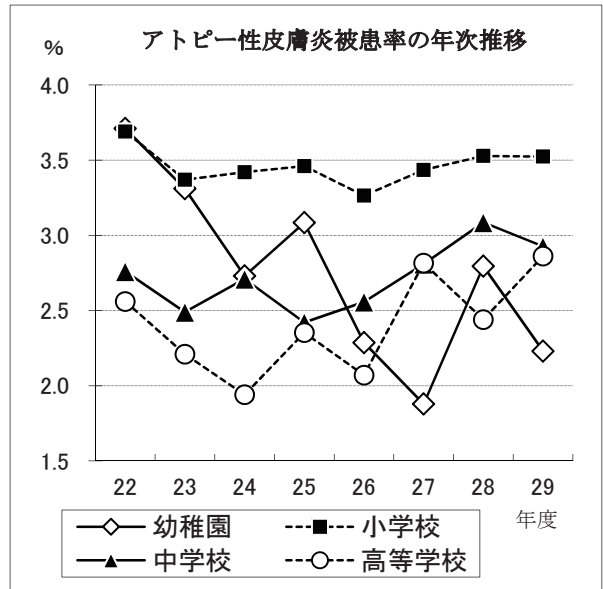
② 鼻・副鼻腔疾患・・・慢性副鼻腔炎、慢性鼻炎、鼻ポリープ、鼻中隔彎曲、アレルギー性鼻炎の疾患・異常と判定された者

鼻・副鼻腔疾患についても、小学校、中学校、高等学校では全国平均を下回る一方、幼稚園では上回る。

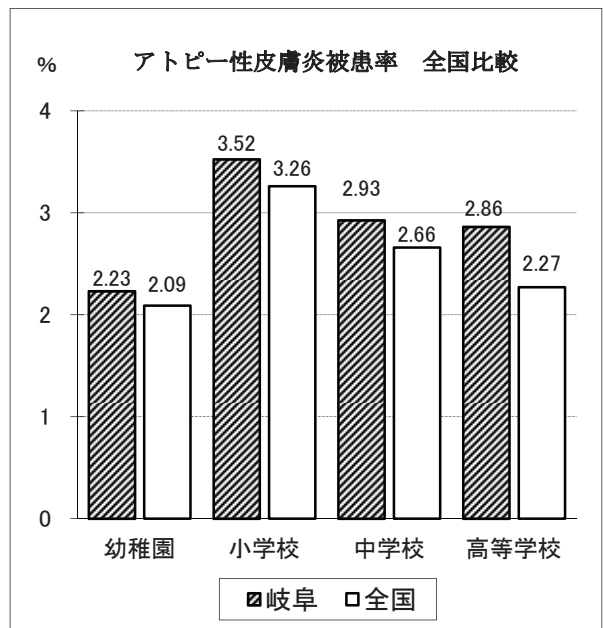


(6) アトピー性皮膚炎

「アトピー性皮膚炎」の者の割合は、年度により増減はしているが、年推移としての増減変容があるとは考えにくい。



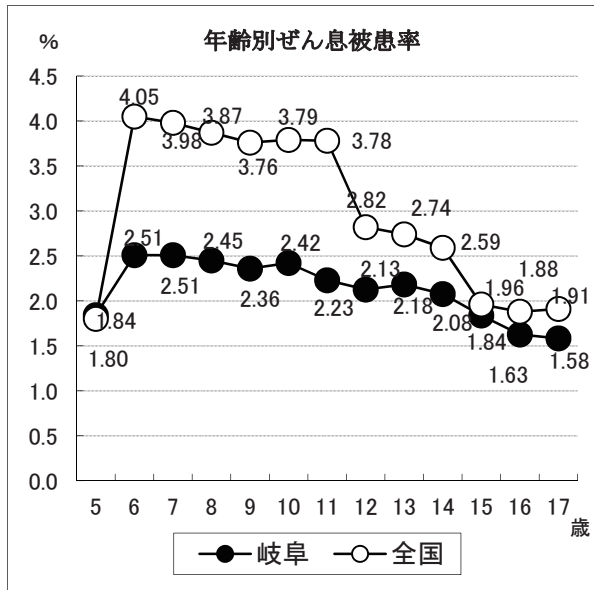
全国と比較すると全ての校種で被患率が高い。また、校種別では、小学校の被患率が一番高い。



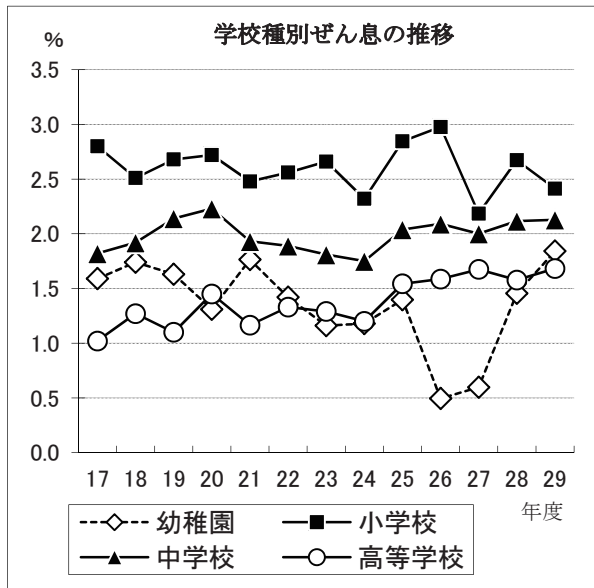
(7) ぜん息

○全国平均より低い傾向

昭和42年度以降、岐阜県の年齢別ぜん息被患率は、全国平均に比べ、全年齢で低い傾向は続いている。



校種別のぜん息の推移は、小学校、中学校、高等学校で大きな変化が見られない。幼稚園については、平成26年度に大きく減少し、平成28年度に例年並みの数値に戻る形となっている。

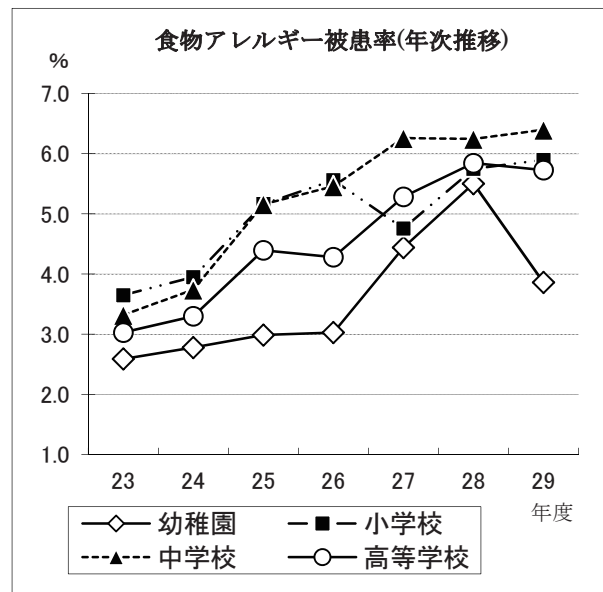


(8) 食物アレルギー

○食物アレルギー被患率は増加傾向

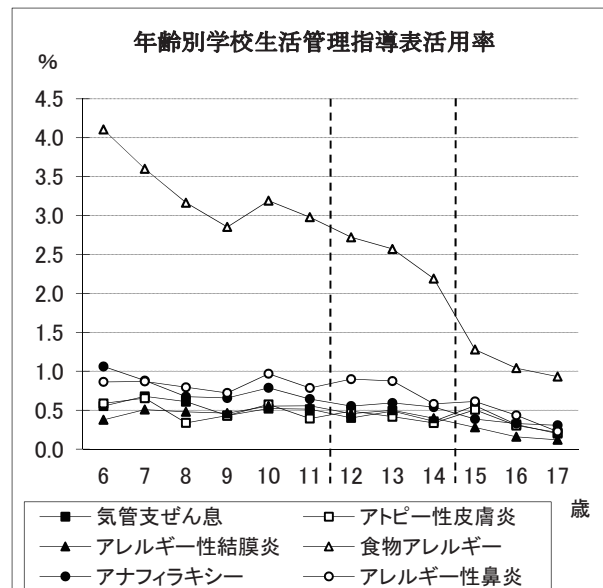
食物アレルギーの者：入学時または健康診断前の保健調査等で食物アレルギーと確認された者

食物アレルギーは、平成21年度から調査項目に加えている。食物アレルギーを有する児童等の被患率は、平成27年度までは全体的に増加傾向にあったが、平成28年度から小学校、中学校、高等学校で横ばい傾向にある。幼稚園は、昨年度の5.50%から今年度3.86%と大きく減少した。ただし、調査対象者が少ないため、変動幅が大きいとも考えられる。



○学校生活管理指導表の活用は「食物アレルギー」が多い傾向

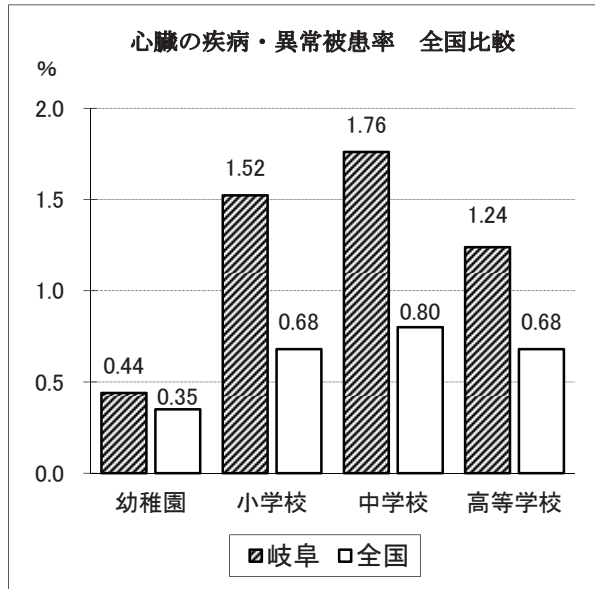
学校生活管理指導表の活用率は、「食物アレルギー」による活用率が、他のアレルギー疾患に比べて高い。また、年齢が上がるにつれ、活用率が下がっている。



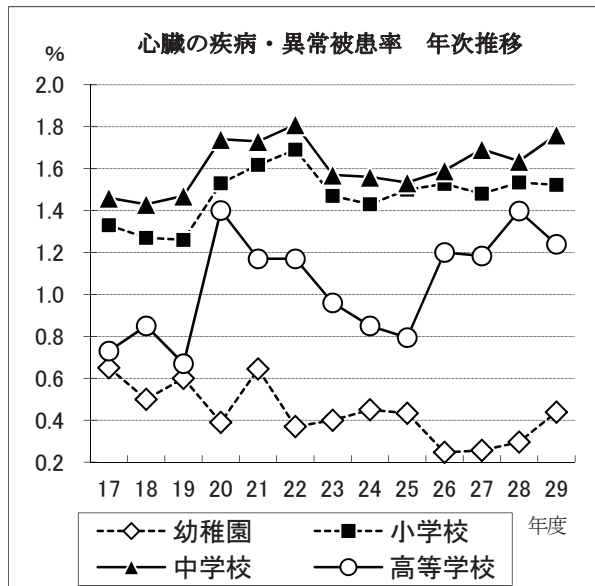
(9) 心臓疾患・心電図異常

①心臓疾患・・・心膜炎、心包炎、心内膜炎、弁膜症、狭心症、心臓肥大、その他の心臓の疾病・異常の者。(心音不順、心雑音及び心電図異常のみの者は含まない。)

平成29年度の心臓の疾病・異常被患率の割合は、全国と比較して全校種で被患者率が高値である。

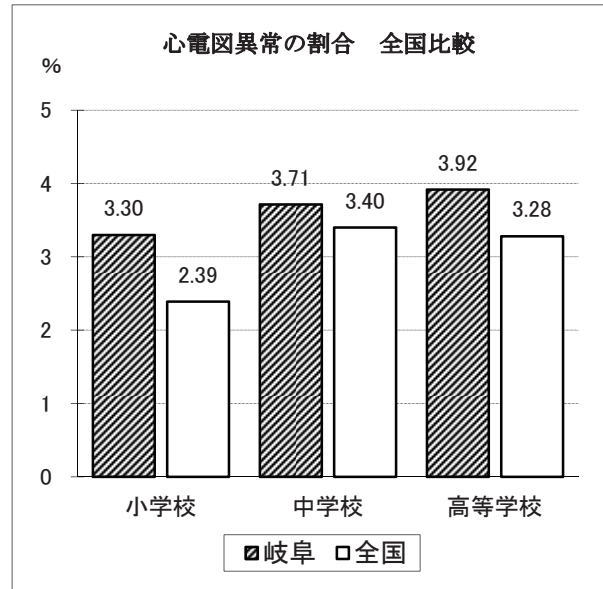


年次推移で心臓の疾病・異常被患率をみると、増減変動はあるものの大きく傾向が変わるようにはみられない。校種別に比較すると、中学校の被患率が高い傾向にある。

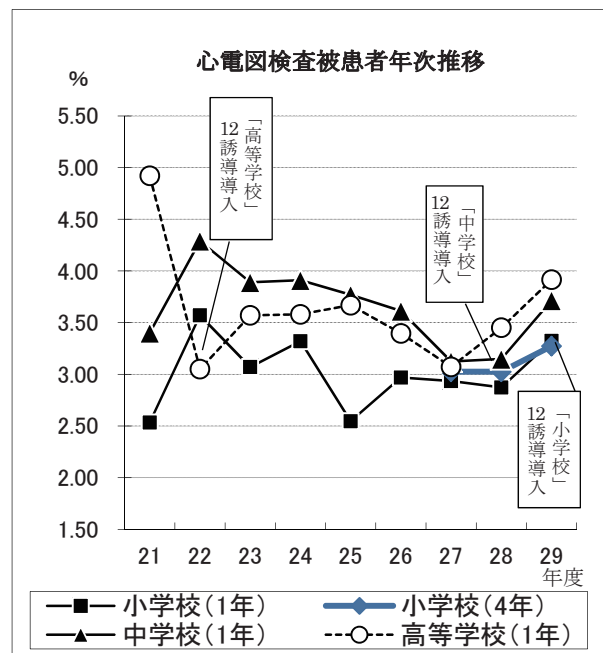


②心電図異常・・・心電図検査の結果、異常と判定された者。ここでいう異常とは医師が心電図所見を見て異常と判断した者を指す。(一次検診)

心電図異常の割合は、全国と比較すると全ての校種でやや高値である。



心電図12誘導による検査を昨年導入した中学校は平成28年度0.03ポイントの増加がみられ、今年度に心電図12誘導を導入した小学校1年生では、昨年の2.87%から0.35ポイントの増加があった。小学校4年生は、昨年3.02%から0.25ポイントの増加である。

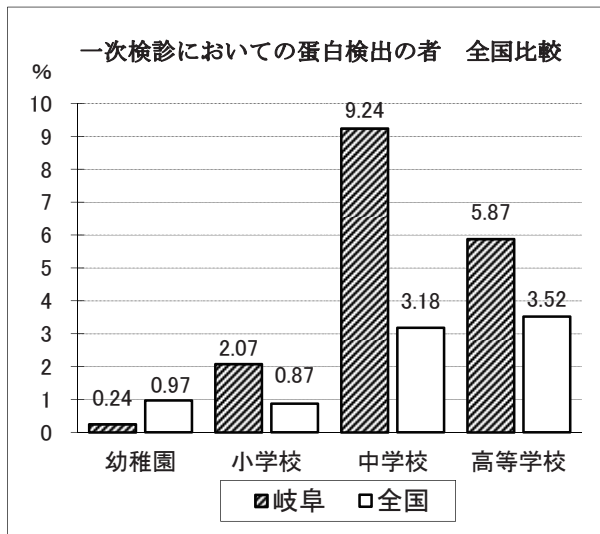


(10) 腎臓疾患

①蛋白検出者・・・第1次検査の結果、尿中に蛋白が検出(陽性または疑陽性と判定)

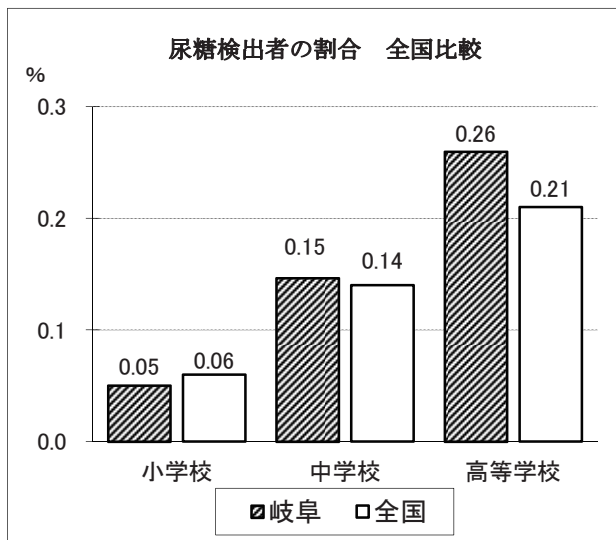
今年度、精度の高い尿分析装置に更新したところ、一次検診においての蛋白検出者を昨年度値と比較すると、幼稚園が0.08%から0.16ポイント、小学校0.64%から1.43ポイント、中学校3.64%から5.6ポイント、高等学校3.87%から2.0ポイントと大きく増加した。

しかし、陽性者の被患率は平年並みであることから、擬陽性者が増加する結果となった。



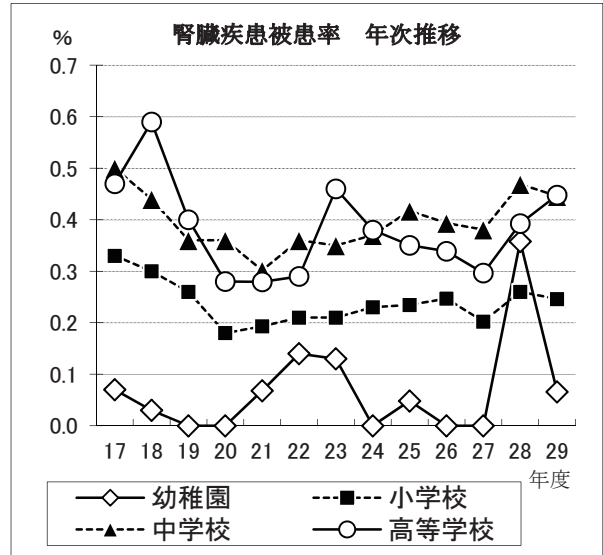
②尿糖検出者・・・第一次検査の結果、尿中に糖が検出(陽性と判定)された者。

「尿糖検出者」は、中学校において昨年の0.11%から0.04ポイント増加したが、小学校では0.07%から0.02ポイント、高等学校では0.33%から0.07ポイント減少している。高等学校の尿糖検出者の割合は、平成27年度から全国より高値を示している。



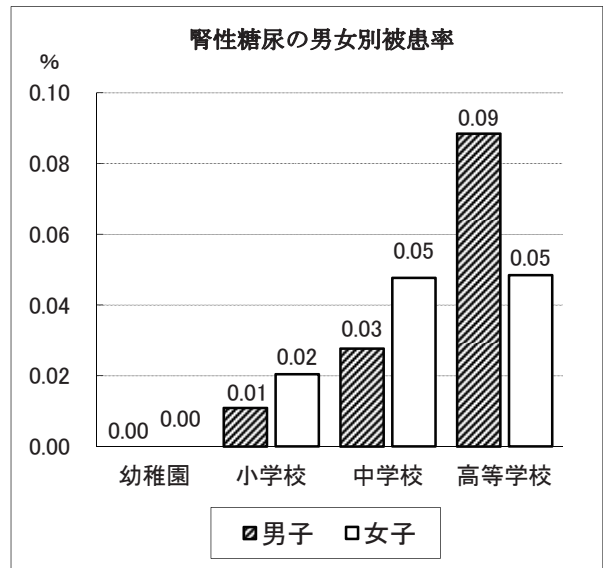
③腎臓疾患・・・急性及び慢性腎炎、ネフローゼと判定された者

「腎臓疾患」においては、昨年度に幼稚園で著しい増加がみられたが、例年並みに減少した。



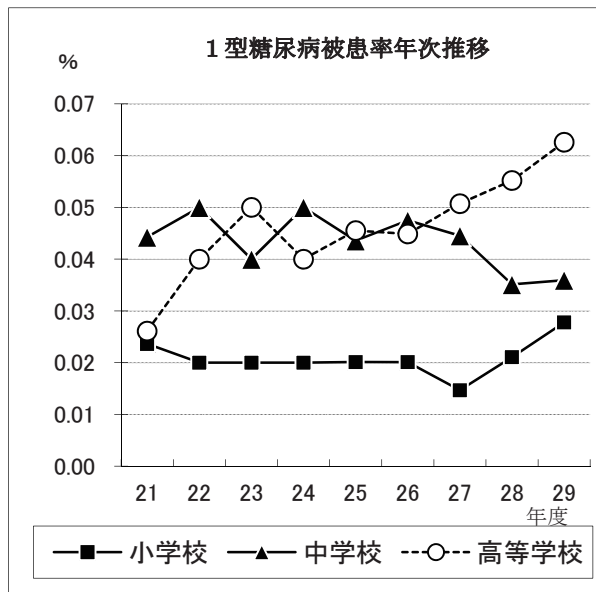
④腎性糖尿・・・腎性糖尿と判定された者

高等学校の男子がやや高い。昨年と比較しても0.05%から0.04ポイントの増加がみられる。

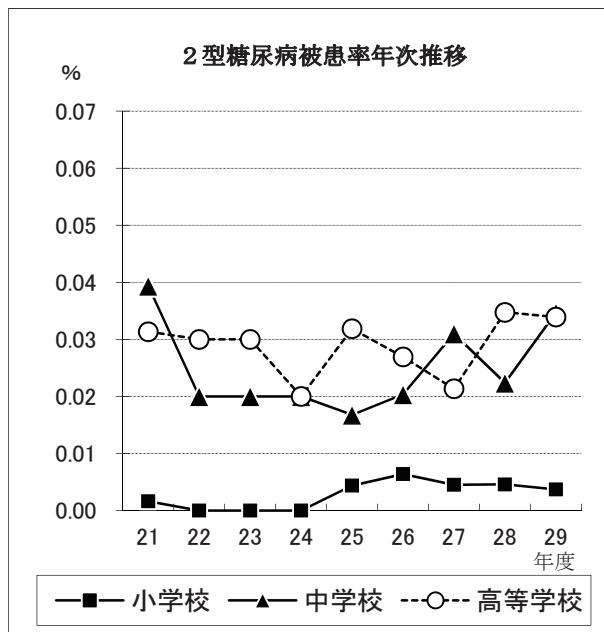


- ⑤ 1型糖尿病・・・膵臓のインスリンを生産している細胞が破壊され、インスリン分泌が著しく低下して起こる病気
- 2型糖尿病・・・2型糖尿病になりやすい素因を持っている子供が、運動不足、過剰な食事やストレスが多い生活を続けていると発症しやすい病気

岐阜県独自の調査項目である「1型糖尿病」の被患率年次推移を見ると、小学校と高等学校で、年次推移の平均よりやや高めの数値を示した。



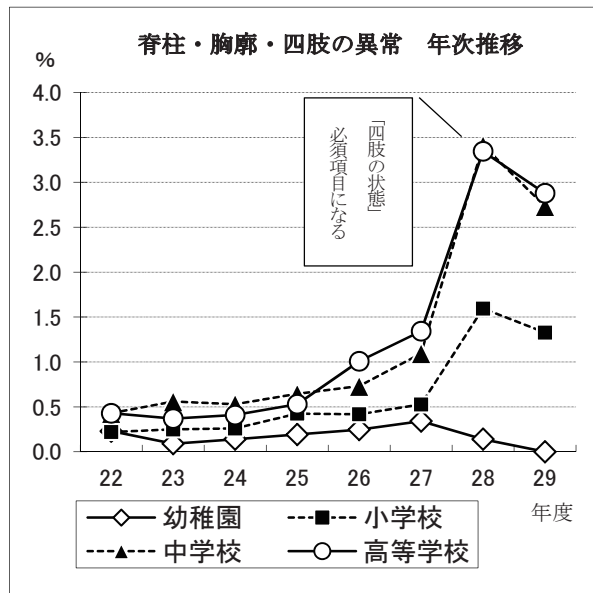
「2型糖尿病」の被患率年次推移は、大きな変動はみられない。校種別には、中学校、高等学校に比べ、小学校の被患率が低い。



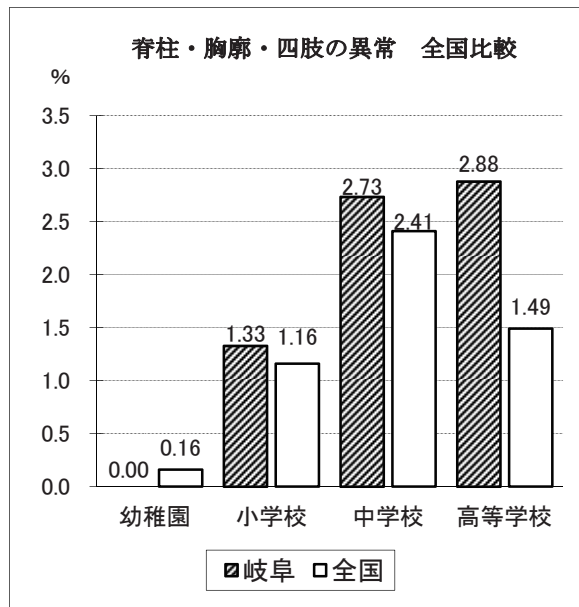
(11) 脊柱・胸郭・四肢の状態の異常

脊柱・胸郭・・・脊柱、胸郭及び四肢の状態が異常と判定された者
四肢の状態

H28年度より健康診断の項目「四肢の状態」が必須項目に加わり、いわゆる運動器検診が実地されている。その結果、昨年度は大きく増加をしたが、今年度は、どの校種も昨年度より減少した。

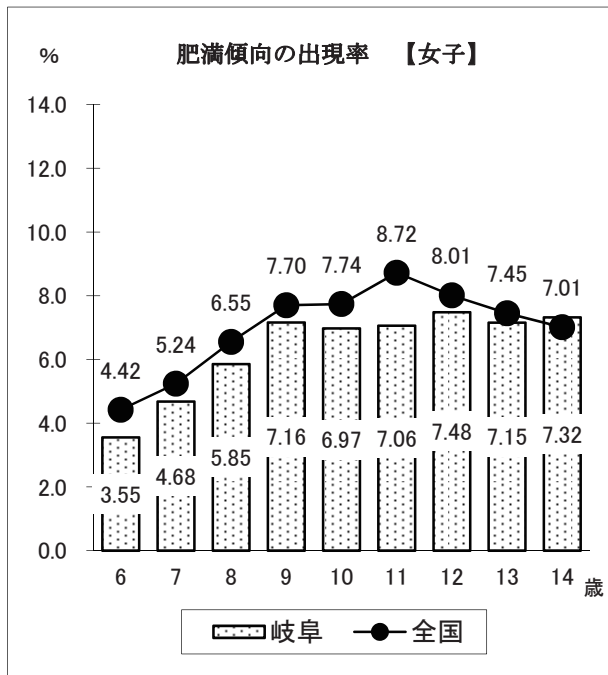
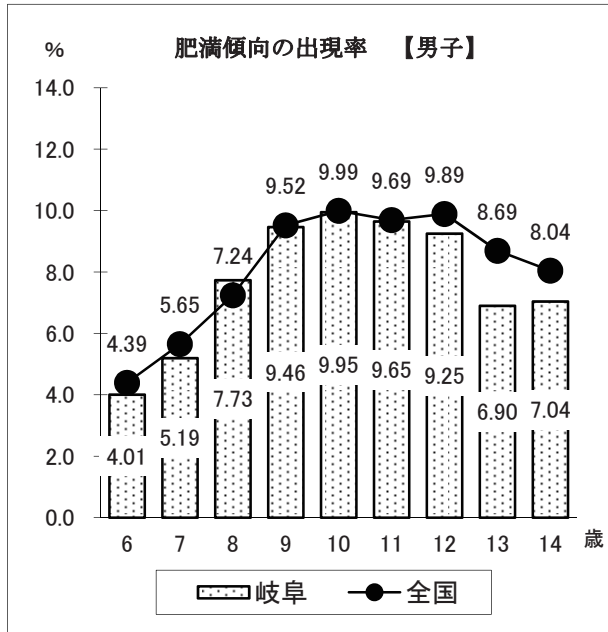


全国比では、小学校、中学校、高等学校で高値を示している。



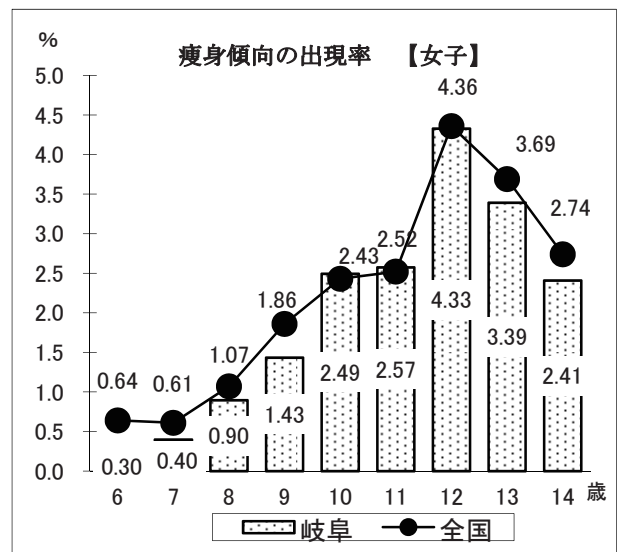
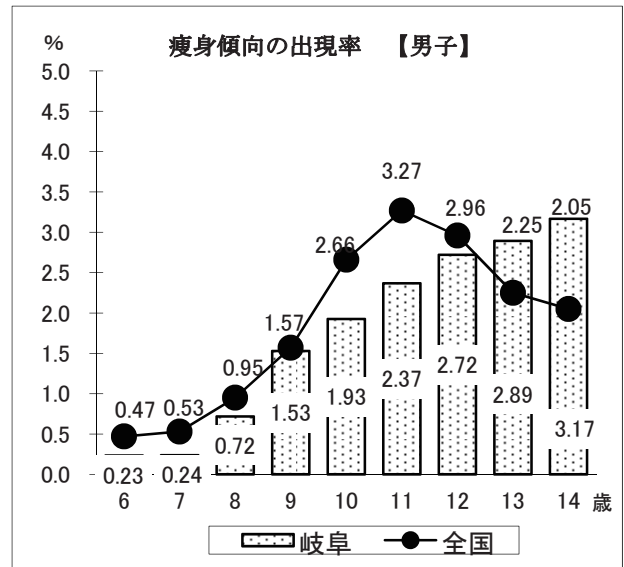
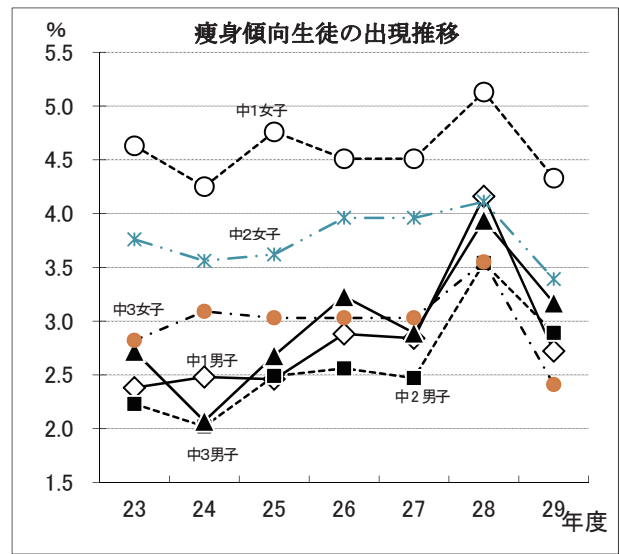
(12) 肥満傾向

肥満傾向の出現率は、男子は8歳を除くその他の年齢で全国平均を下回っている。女子は14歳を除くその他の年齢が全国平均を下回った。



(13) 痩身傾向

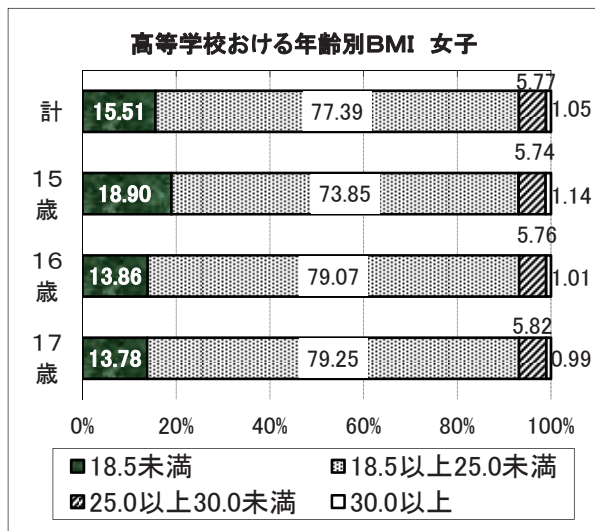
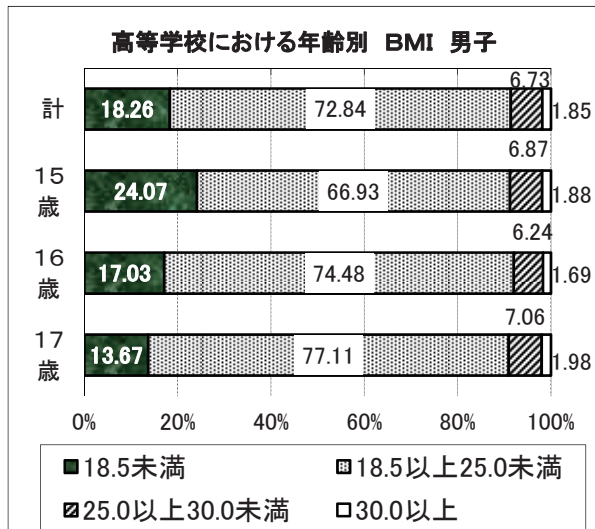
痩身傾向の出現率は、男子は13、14歳で全国を上回っている。女子は10、11歳で全国平均を上回った。



(14) 高等学校のBMI

BMI・・・成人の肥満並びに痩せの評価方法のひとつ
 体重kg / (身長m)²

高校生に対して、BMIを指標として肥満及び痩身傾向を算出している。男女ともに、BMI 18.5未満の割合が15歳に高い傾向がある。



(15) その他

県内の「その他の疾病・異常」の被患率が増加傾向にあることから、平成25年度よりその他の疾病調査を行っている。

その他に含まれる最も多い疾病・異常は、発達障がい(自閉症スペクトラム障がい等)である。「その他の疾病・異常」中で占める割合は、小学校58.16%(H28:56.48%)、中学校37.17%(H28:30.28%)、高等学校14.11%(H28:5.83%)。次に多い疾病・異常は、昨年はてんかんであったが、本年度は内分泌・栄養及び代謝疾患(低身長、成長ホルモン分泌不全症等)の疾病・異常の割合であった。小学校で、6.19%、中学校8.52%、高等学校12.88%であった。



平成29年度 岐阜県疾病・異常被患状況

※ 太字は、全国と比較して高い疾病・異常

区分	幼稚園	小学校	中学校	高等学校	
90%以上					
80%以上～90%未満					
70%以上～80%未満				裸眼視力1.0未満の者	
60%以上～70%未満			裸眼視力1.0未満の者		
50%以上～60%未満					
40%以上～50%未満	むし歯（う歯）	むし歯（う歯）		むし歯（う歯）	
30%以上～40%未満	裸眼視力1.0未満の者	裸眼視力1.0未満の者			
20%以上～30%未満			むし歯（う歯）		
10%以上～20%未満		鼻・副鼻腔疾患			
1%以上～10%未満	8%以上～10%未満		蛋白検出の者 鼻・副鼻腔疾患		
	6%以上～8%未満		食物アレルギー		
	4%以上～6%未満	鼻・副鼻腔疾患 歯列・咬合	食物アレルギー 眼の疾病・異常 歯列・咬合 その他の疾病・異常	歯肉の状態 眼の疾病・異常 その他の疾病・異常	歯肉の状態 食物アレルギー 歯垢の状態 鼻・副鼻腔疾患 蛋白検出の者
	2%以上～4%未満	耳疾患 アトピー性皮膚炎 眼の疾病・異常 口腔咽喉頭疾患・異常 その他の疾病・異常 言語障害 食物アレルギー	耳疾患 アトピー性皮膚炎 歯垢の状態 蛋白検出の者 ぜん息 心電図異常	せき柱・胸郭・四肢の状態 アトピー性皮膚炎 心電図異常 歯垢の状態 耳疾患 ぜん息 歯列・咬合	その他の疾病・異常 歯列・咬合 心電図異常 せき柱・胸郭・四肢の状態 アトピー性皮膚炎 その他の皮膚疾患
	1%以上～2%未満	その他の皮膚疾患 ぜん息	口腔咽喉頭疾患・異常 せき柱・胸郭・四肢の状態 心臓の疾病・異常 歯肉の状態 栄養状態 歯・口腔のその他の疾病・異常	心臓の疾病・異常 栄養状態	心臓の疾病・異常 ぜん息 眼の疾病・異常 歯・口腔のその他の疾病・異常
0.1%以上～1%未満	0.5%以上～1%未満	歯垢の状態 歯・口腔のその他の疾病・異常	その他の皮膚疾患 言語障害	口腔咽喉頭疾患・異常 歯・口腔のその他の疾病・異常 顎関節	顎関節 耳疾患 難聴
	0.1%以上～0.5%未満	心臓の疾病・異常 歯肉の状態 栄養状態 顎関節 蛋白検出者	難聴 顎関節 腎臓疾患	難聴 腎臓疾患 言語障害 その他の皮膚疾患 尿糖検出の者	その他の皮膚疾患 栄養状態 腎臓疾患 尿糖検出の者
	0.1%未満	腎臓疾患 せき柱・胸郭・四肢の状態	尿糖検出の者 結核	結核	言語障害 口腔咽喉頭疾患・異常 結核

(注)

1. 「口腔咽喉頭疾患・異常」とは、アデノイド、へんとう肥大、咽頭炎、喉頭炎、へんとう炎、音声言語異常のある者等である。
2. 「歯・口腔のその他の疾病・異常」とは、口角炎、口唇炎、口内炎、唇裂、口蓋裂、舌小帯異常、だ石等のある者等である。
3. 「心電図異常」とは、心電図検査の結果、異常と判定された者である。
4. 「その他の皮膚疾患」とは、伝染性皮膚疾患、毛髪疾患等、アトピー性皮膚炎以外の皮膚疾患と判定された者である。
5. 寄生虫卵の有無の検査は、平成28年度より必須項目から削除された。また、「四肢の状態」が平成28年度から健康診断の必須項目に加わったため、「脊柱・胸郭・四肢の状態」とする。

岐阜県 年齢別 疾病

区分	調査対象者数	裸眼視力				眼の疾病・異常	難聴	耳鼻咽喉頭			むし歯		
		計	1.0未満	0.7未満	0.3未満			耳疾患	鼻疾・副鼻腔患	口腔患・咽頭異常	計	処完了置者	
幼稚園	5歳	1,102	28.83	21.13	7.44	0.27	2.13	0.00	3.79	4.69	2.22	42.25	18.12
	計	107,517	22.10	10.68	8.28	3.13	5.44	0.38	3.31	11.49	1.67	45.69	24.10
小学校	6歳	17,510	18.17	12.73	4.75	0.69	5.16	0.46	5.14	11.63	2.53	41.50	16.36
	7歳	17,406	19.51	11.50	6.16	1.86	4.81	0.37	3.38	10.28	1.78	47.71	23.22
	8歳	18,006	21.88	10.71	8.27	2.90	5.78	0.40	3.18	10.97	1.88	53.03	28.03
	9歳	18,070	24.46	10.49	9.88	4.09	5.26	-	3.54	13.60	1.39	52.36	29.12
	10歳	18,423	24.40	9.65	10.30	4.45	6.15	0.29	2.59	11.60	1.44	44.16	26.06
	11歳	18,102	24.15	8.97	10.36	4.83	5.48	-	2.05	10.87	0.97	35.39	21.81
	計	55,984	25.74	9.54	10.46	5.73	4.41	0.15	2.17	8.38	0.66	28.75	18.00
中学校	12歳	17,979	25.76	9.87	10.43	5.46	5.42	0.23	3.35	11.78	0.89	27.04	16.16
	13歳	18,721	26.27	9.57	10.72	5.98	3.70	0.00	1.86	6.85	0.65	28.64	18.13
	14歳	19,284	25.18	9.19	10.22	5.76	4.11	0.23	1.29	6.51	0.46	30.58	19.70
	計	43,349	20.67	8.64	7.56	4.47	1.58	0.65	0.68	5.56	0.09	42.21	30.15
高等学校	15歳	14,446	24.15	9.60	9.01	5.54	2.72	0.30	1.43	7.48	0.12	37.39	27.32
	16歳	14,525	20.16	8.69	7.21	4.26	0.93	1.36	0.27	4.43	0.07	42.56	30.42
	17歳	14,378	17.70	7.64	6.45	3.61	1.08	0.29	0.33	4.77	0.08	46.67	32.71
	計	43,349	20.67	8.64	7.56	4.47	1.58	0.65	0.68	5.56	0.09	42.21	30.15

区分	栄養状態		せき柱・胸郭・四肢	皮膚疾患		結核	結核に関する検診		心疾患・異常	心電図異常	蛋白検出の者	尿糖検出の者	
	栄養不良	肥満傾向		アトピー性炎	その他の皮膚疾患		を委員会での検討者	検査の対象者の精密					
幼稚園	5歳	0.07	0.12	0.00	2.23	1.98	-	-	-	0.44	-	0.24	0.00
	計	0.04	1.20	1.33	3.52	0.60	0.00	0.69	0.32	1.52	3.30	2.07	0.05
小学校	6歳	0.01	0.65	0.39	3.36	1.03	0.00	1.16	0.64	1.31	3.32	1.48	0.05
	7歳	0.04	0.96	0.37	3.64	0.61	0.01	0.77	0.28	1.46	-	1.62	0.01
	8歳	0.03	1.26	0.43	3.44	0.56	0.01	0.58	0.30	1.34	-	1.62	0.08
	9歳	0.03	1.49	0.57	3.57	0.52	0.00	0.48	0.18	1.71	3.27	1.67	0.03
	10歳	0.03	1.50	5.11	3.56	0.46	0.01	0.66	0.28	1.50	-	2.32	0.05
	11歳	0.09	1.36	1.10	3.57	0.41	0.01	0.51	0.24	1.82	-	3.73	0.08
	計	0.16	0.98	2.73	2.93	0.26	0.00	0.38	0.17	1.76	3.71	9.24	0.15
中学校	12歳	0.18	1.00	4.94	3.08	0.24	0.01	0.43	0.21	1.78	3.71	8.59	0.10
	13歳	0.16	0.98	1.77	2.85	0.23	0.00	0.38	0.16	1.91	-	9.55	0.16
	14歳	0.13	0.96	1.49	2.85	0.30	0.00	0.33	0.13	1.59	-	9.57	0.18
	計	0.01	0.37	2.88	2.86	0.19	0.00	0.01	0.02	1.24	3.92	5.87	0.26
高等学校	15歳	0.01	0.45	5.36	2.91	0.15	0.01	0.04	0.05	1.46	3.92	7.42	0.20
	16歳	0.01	0.32	1.82	2.81	0.15	0.00	0.00	0.00	1.24	-	5.38	0.25
	17歳	0.01	0.34	1.46	2.86	0.28	0.00	0.00	0.00	1.02	-	4.82	0.33
	計	0.01	0.37	2.88	2.86	0.19	0.00	0.01	0.02	1.24	3.92	5.87	0.26

・異常 被患率（男女合計）

単位(%)

歯 口 腔						永久歯の1人当たり平均むし歯(う歯)等数				
(う歯)	顎関節	歯列・咬合	歯垢の状態	歯肉の状態	その他の疾病・異常	計 (本)	喪失歯数 (本)	むし歯(う歯)		
								計 (本)	処置歯数 (本)	未処置 (本)
24.14	0.18	4.30	0.74	0.38	0.85	-	-	-	-	-
21.59	0.19	4.69	2.85	1.89	1.00	-	-	-	-	-
25.14	0.06	3.03	1.04	0.49	1.25	-	-	-	-	-
24.50	0.13	4.50	2.08	1.32	1.09	-	-	-	-	-
24.99	0.19	5.12	3.22	1.99	0.89	-	-	-	-	-
23.24	0.24	5.25	3.49	2.34	0.93	-	-	-	-	-
18.10	0.24	5.10	3.76	2.69	0.91	-	-	-	-	-
13.58	0.28	5.13	3.51	2.49	0.91	-	-	-	-	-
10.75	0.61	3.96	3.96	4.18	0.94	0.50	0.00	0.49	0.33	0.17
10.87	0.75	3.39	3.39	3.50	1.01	0.50	0.00	0.49	0.33	0.17
10.51	0.50	4.09	4.09	4.28	0.81	-	-	-	-	-
10.88	0.58	4.38	4.38	4.76	0.99	-	-	-	-	-
12.06	0.41	2.90	4.23	4.99	1.17	1.12	0.04	1.08	0.86	0.21
10.07	0.52	3.40	3.79	4.61	1.21	1.12	0.04	1.08	0.86	0.21
12.14	0.51	3.48	4.44	5.14	1.13	-	-	-	-	-
13.96	0.21	1.83	4.47	5.21	1.16	-	-	-	-	-

寄生虫卵保有者	その他の疾病・異常								学校生活管理指導表(アレルギー疾患用)対象者数					
	ぜん息	糖尿病		腎性糖尿	腎臓疾患	言語障害	食物アレルギー	その他の異常	気管支ぜん息	アトピー性皮膚炎	結膜アレルギー	食物アレルギー	キアナシフィラ	アレルギー性鼻炎
		1型	2型											
0.00	1.84	0.00	0.00	0.00	0.07	3.28	3.86	2.67	-	-	-	-	0.79	-
0.00	2.41	0.03	0.00	0.01	0.25	0.95	5.90	5.37	0.45	0.45	0.45	2.89	0.59	0.74
0.00	2.51	0.02	0.00	0.00	0.15	1.93	6.04	4.71	0.54	0.53	0.37	3.52	0.82	0.70
0.00	2.51	0.01	0.00	0.01	0.21	1.36	5.79	5.38	0.47	0.56	0.42	2.94	0.62	0.71
0.00	2.45	0.03	0.00	0.01	0.23	1.00	5.67	5.71	0.45	0.36	0.44	2.94	0.50	0.72
-	2.36	0.01	0.01	0.01	0.33	0.62	5.72	5.66	0.40	0.44	0.45	2.59	0.51	0.73
-	2.42	0.04	0.00	0.01	0.22	0.40	5.89	5.50	0.43	0.44	0.52	2.74	0.54	0.86
-	2.23	0.05	0.02	0.03	0.33	0.37	6.26	5.24	0.43	0.39	0.49	2.64	0.53	0.75
-	2.13	0.04	0.03	0.04	0.45	0.14	6.40	5.17	0.36	0.38	0.43	2.30	0.43	0.77
-	2.13	0.03	0.01	0.03	0.38	0.14	6.65	4.89	0.39	0.43	0.46	2.64	0.44	0.94
-	2.18	0.05	0.01	0.04	0.44	0.13	6.26	5.34	0.34	0.35	0.42	2.22	0.43	0.75
-	2.08	0.03	0.08	0.04	0.51	0.14	6.28	5.29	0.34	0.37	0.42	2.04	0.42	0.64
-	1.68	0.06	0.03	0.07	0.45	0.04	5.73	2.85	0.35	0.35	0.24	1.07	0.31	0.53
-	1.84	0.03	0.04	0.03	0.40	0.07	5.64	3.27	0.50	0.46	0.31	1.26	0.33	0.65
-	1.63	0.07	0.05	0.05	0.51	0.04	5.89	2.60	0.32	0.30	0.20	1.06	0.32	0.54
-	1.58	0.08	0.01	0.12	0.44	0.03	5.65	2.70	0.23	0.28	0.20	0.89	0.27	0.41

岐阜県 年齢別 疾病

区 分	調査対象者数	裸 眼 視 力				眼の疾病・異常	難聴	耳 鼻 咽 頭			むし歯		
		計	1.0	0.7	0.3			耳疾患者	鼻疾・副鼻腔患者	口腔疾患・喉頭異常	計	処完了置者	
			未満	未満	未満								
幼稚園	5歳	589	29.36	21.39	7.47	0.50	2.36	-	3.41	5.05	2.65	42.51	17.20
	計	54,941	20.17	9.76	7.47	2.93	6.02	0.35	3.53	14.10	1.76	48.00	24.89
小学校	6歳	9,037	16.98	11.83	4.39	0.76	5.78	0.48	5.35	14.09	2.84	42.95	16.50
	7歳	8,858	17.82	10.51	5.53	1.77	5.21	0.34	3.40	12.68	1.92	49.31	23.80
	8歳	9,193	19.76	9.65	7.29	2.81	6.44	0.36	3.58	13.48	2.04	54.89	28.59
	9歳	9,287	22.10	9.64	8.60	3.86	5.89	-	3.62	16.85	1.47	54.80	29.62
	10歳	9,401	22.09	8.63	9.29	4.17	6.90	0.24	2.83	14.16	1.37	48.23	27.94
	11歳	9,165	22.25	8.32	9.72	4.22	5.88	-	2.38	13.36	0.91	37.82	22.89
	計	28,652	26.28	9.72	10.73	5.83	4.87	0.15	2.52	9.14	0.69	27.93	16.74
中学校	12歳	9,224	25.15	9.58	10.19	5.39	5.90	0.22	3.98	13.70	0.83	26.66	15.29
	13歳	9,608	27.14	9.88	11.15	6.11	4.04	0.00	2.08	7.34	0.70	27.24	16.64
	14歳	9,820	26.56	9.70	10.86	5.99	4.67	0.24	1.51	6.37	0.53	29.89	18.30
	計	22,620	22.54	9.09	8.33	5.12	1.78	0.55	0.79	6.31	0.10	40.61	27.94
高等学校	15歳	7,508	26.35	10.33	9.82	6.19	3.16	0.25	1.71	9.10	0.12	35.52	24.89
	16歳	7,593	21.89	8.98	8.04	4.87	1.12	1.12	0.33	4.78	0.08	41.60	28.59
	17歳	7,519	19.37	7.94	7.13	4.29	1.08	0.28	0.33	5.07	0.11	44.70	30.34
		計	22,620	22.54	9.09	8.33	5.12	1.78	0.55	0.79	6.31	0.10	40.61

区 分	栄養状態		せき柱・胸郭・四肢	皮膚疾患		結核	結核に関する検診		心疾患・臓器異常の常	心電図異常	蛋白質検出の者	尿糖検出の者	
	栄養不良	肥満傾向		ア皮ト皮膚性炎	そ皮の皮膚他疾患の患		を委員会での検討者	検査の対象者					
													結核の精密
幼稚園	5歳	0.00	0.11	0.00	2.89	2.00	-	-	-	0.22	-	0.22	0.00
	計	0.03	1.50	1.48	3.71	0.62	0.00	0.71	0.32	1.58	3.84	1.62	0.04
小学校	6歳	0.01	0.64	0.43	3.32	0.97	0.00	1.24	0.66	1.52	4.06	1.18	0.02
	7歳	0.01	1.02	0.45	3.84	0.68	0.00	0.78	0.24	1.40	-	1.13	0.00
	8歳	0.03	1.63	0.52	3.45	0.52	0.00	0.52	0.26	1.45	-	1.27	0.09
	9歳	0.03	1.91	0.60	3.89	0.64	0.00	0.45	0.19	1.83	3.62	1.22	0.01
	10歳	0.03	1.99	5.72	3.75	0.43	0.00	0.64	0.29	1.55	-	1.60	0.04
	11歳	0.04	1.84	1.15	4.03	0.47	0.00	0.60	0.26	1.75	-	3.33	0.09
	計	0.13	1.19	2.70	3.32	0.30	0.00	0.35	0.18	1.92	4.16	10.72	0.11
中学校	12歳	0.17	1.33	4.74	3.52	0.28	0.01	0.43	0.23	1.92	4.16	8.99	0.02
	13歳	0.12	1.06	1.86	3.28	0.29	0.00	0.31	0.15	2.13	-	11.50	0.12
	14歳	0.09	1.17	1.51	3.15	0.32	0.00	0.32	0.15	1.72	-	11.66	0.19
	計	0.01	0.42	2.78	2.98	0.21	0.00	0.01	0.02	1.38	4.68	6.54	0.29
高等学校	15歳	0.01	0.59	5.25	3.08	0.13	0.01	0.04	0.07	1.60	4.68	8.39	0.32
	16歳	0.01	0.32	1.83	2.91	0.16	0.00	0.00	0.00	1.45	-	6.02	0.24
	17歳	0.00	0.36	1.26	2.97	0.33	0.00	0.00	0.00	1.10	-	5.20	0.32
		計	0.01	0.42	2.78	2.98	0.21	0.00	0.01	0.02	1.38	4.68	6.54

・異常 被患率 (男)

単位 (%)

歯 ・ 口 腔						永久歯の1人当たり平均むし歯 (う歯) 等数				
(う歯)	顎関節	歯列・咬合	歯垢の状態	歯肉の状態	その他の疾病・異常	計 (本)	喪失歯数 (本)	むし歯 (う歯)		
								計 (本)	処置歯数 (本)	未処置 (本)
25.31	0.22	3.88	0.55	0.11	0.78	-	-	-	-	-
23.11	0.17	4.46	3.33	2.17	0.99	-	-	-	-	-
26.45	0.03	2.76	1.02	0.55	1.16	-	-	-	-	-
25.51	0.10	3.97	2.20	1.39	1.03	-	-	-	-	-
26.30	0.21	4.84	3.60	2.32	0.96	-	-	-	-	-
25.17	0.24	5.02	4.09	2.61	0.94	-	-	-	-	-
20.29	0.21	5.03	4.66	3.31	0.89	-	-	-	-	-
14.93	0.24	5.13	4.41	2.85	0.96	-	-	-	-	-
11.19	0.52	4.65	4.89	5.16	1.03	0.44	0.00	0.44	0.28	0.16
11.37	0.61	4.72	4.14	3.98	1.19	0.44	0.00	0.44	0.28	0.16
10.60	0.52	4.35	5.18	5.54	0.82	-	-	-	-	-
11.59	0.43	4.88	5.36	5.97	1.07	-	-	-	-	-
12.67	0.38	3.62	5.19	5.96	1.15	1.05	0.03	1.02	0.80	0.22
10.63	0.40	3.66	4.50	5.30	1.31	1.05	0.03	1.02	0.80	0.22
13.01	0.30	3.54	5.51	6.45	1.07	-	-	-	-	-
14.36	0.43	3.66	5.57	6.13	1.09	-	-	-	-	-

寄生虫卵保有者	その他の疾病・異常								学校生活管理指導表 (アレルギー疾患用) 対象者数					
	ぜん息	糖尿病		腎性糖尿	腎臓疾患	言語障害	食物アレルギー	その他の異常	気管支ぜん息	アトピー性皮膚炎	結核アレルギー	食物アレルギー	キアナシフィラ	アレルギー性鼻炎
		1型	2型											
-	2.11	0.00	0.00	0.00	0.00	4.33	4.44	3.11	-	-	-	-	0.67	-
0.00	2.93	0.03	0.00	0.01	0.23	1.28	6.46	7.50	0.55	0.50	0.49	3.32	0.87	0.83
0.00	2.98	0.01	0.00	0.00	0.18	2.58	6.84	6.64	0.55	0.59	0.38	4.11	1.06	0.86
0.00	2.96	0.00	0.00	0.01	0.15	1.83	6.66	7.80	0.68	0.65	0.51	3.60	0.88	0.87
0.00	2.97	0.01	0.00	0.00	0.22	1.38	6.33	8.10	0.61	0.34	0.48	3.17	0.67	0.79
-	2.89	0.01	0.00	0.01	0.30	0.78	5.98	7.74	0.43	0.43	0.46	2.85	0.66	0.72
-	2.95	0.04	0.00	0.01	0.21	0.54	6.20	7.42	0.52	0.57	0.55	3.19	0.79	0.97
-	2.86	0.08	0.02	0.03	0.35	0.58	6.75	7.31	0.51	0.39	0.56	2.98	0.64	0.79
-	2.39	0.02	0.05	0.03	0.41	0.15	6.47	6.27	0.42	0.41	0.45	2.49	0.56	0.78
-	2.28	0.02	0.00	0.01	0.36	0.17	6.72	6.30	0.40	0.49	0.46	2.72	0.55	0.90
-	2.66	0.05	0.01	0.04	0.40	0.14	6.40	6.31	0.49	0.42	0.50	2.57	0.59	0.87
-	2.24	0.00	0.14	0.03	0.49	0.13	6.28	6.21	0.36	0.34	0.40	2.19	0.54	0.58
-	1.76	0.06	0.05	0.09	0.49	0.08	5.99	2.53	0.36	0.34	0.19	1.08	0.34	0.42
-	1.74	0.05	0.07	0.04	0.37	0.11	5.77	2.96	0.56	0.51	0.28	1.28	0.39	0.61
-	1.74	0.07	0.08	0.07	0.54	0.08	6.22	2.28	0.32	0.30	0.16	1.04	0.33	0.43
-	1.80	0.05	0.00	0.16	0.55	0.04	6.00	2.34	0.20	0.21	0.12	0.93	0.31	0.23

岐阜県 年齢別 疾病

区分	調査対象者数	裸眼視力				眼の疾病・異常	難聴	耳鼻咽喉頭			むし歯		
		計	1.0未満	0.7未満	0.3未満			耳疾患	鼻疾・副鼻腔患	口腔患・咽・喉頭異常	計	処完了者	
幼稚園	5歳	513	28.26	20.86	7.40	0.00	1.89	-	4.17	4.32	1.79	41.99	19.03
	計	53,163	24.40	11.81	9.09	3.50	4.46	0.50	3.43	7.83	1.49	45.08	24.75
小学校	6歳	8,562	20.02	14.33	4.78	0.91	4.03	0.43	5.22	8.36	2.15	41.21	18.27
	7歳	8,783	20.95	12.86	6.45	1.65	4.81	0.55	3.49	7.00	1.68	47.54	23.45
	8歳	8,799	25.64	12.51	9.69	3.44	4.40	0.68	3.13	6.72	1.54	50.62	27.53
	9歳	9,019	27.20	11.24	11.26	4.70	4.66	-	4.06	9.78	1.52	51.11	30.17
	10歳	8,913	27.02	10.40	11.48	5.14	4.77	0.35	2.90	7.79	1.00	43.79	26.75
	11歳	9,087	25.58	9.55	10.89	5.14	4.11	-	1.76	7.32	1.06	34.96	22.36
	計	27,332	25.19	9.37	10.19	5.63	3.95	0.15	1.81	7.62	0.64	29.57	19.25
中学校	12歳	8,755	26.37	10.15	10.68	5.53	4.95	0.24	2.72	9.86	0.95	27.41	17.04
	13歳	9,113	25.41	9.27	10.30	5.84	3.36	0.00	1.65	6.35	0.59	30.03	19.61
	14歳	9,464	23.80	8.69	9.58	5.53	3.56	0.21	1.08	6.64	0.38	31.27	21.10
	計	20,729	18.80	8.20	6.78	3.83	1.37	0.75	0.56	4.81	0.08	43.80	32.36
高等学校	15歳	6,938	21.96	8.87	8.20	4.89	2.28	0.35	1.16	5.86	0.12	39.26	29.75
	16歳	6,932	18.43	8.39	6.37	3.66	0.75	1.60	0.20	4.08	0.06	43.51	32.24
	17歳	6,859	16.03	7.33	5.76	2.93	1.08	0.31	0.32	4.48	0.06	48.64	35.08
		計	20,729	18.80	8.20	6.78	3.83	1.37	0.75	0.56	4.81	0.08	43.80

区分	栄養状態		せき柱・胸郭・四肢	皮膚疾患		結核	結核に関する検診		心疾患・異常の常	心電図異常	蛋白検出の者	尿糖検出の者	
	栄養不良	肥満傾向		アトピー性皮膚炎	その他の皮膚疾患		を委員会での検討	結核の精密検査の対象者					
幼稚園	5歳	0.13	0.13	0.00	1.57	1.97	-	-	-	0.66	-	0.26	0.00
	計	0.06	1.05	1.53	3.14	0.52	0.00	0.70	0.37	1.46	2.36	0.81	0.07
小学校	6歳	0.00	0.51	0.43	3.25	0.74	0.01	0.98	0.63	1.23	2.25	0.42	0.02
	7歳	0.01	0.81	0.76	3.28	0.50	0.00	0.73	0.43	1.14	-	0.54	0.07
	8歳	0.06	1.01	0.52	3.30	0.67	0.00	0.67	0.31	1.40	-	0.50	0.05
	9歳	0.09	1.12	0.81	3.05	0.42	0.00	0.58	0.33	1.42	2.46	0.70	0.07
	10歳	0.10	1.23	5.35	2.96	0.50	0.00	0.65	0.22	1.97	-	1.07	0.07
	11歳	0.09	1.58	1.29	2.99	0.26	0.00	0.61	0.31	1.58	-	1.66	0.14
	計	0.18	0.77	2.76	2.54	0.22	0.00	0.40	0.16	1.60	3.27	7.76	0.18
中学校	12歳	0.19	0.66	5.14	2.64	0.21	0.00	0.42	0.19	1.63	3.27	8.20	0.18
	13歳	0.20	0.90	1.68	2.43	0.18	0.00	0.44	0.18	1.69	-	7.60	0.19
	14歳	0.16	0.75	1.47	2.55	0.29	0.00	0.34	0.12	1.47	-	7.48	0.17
	計	0.01	0.32	2.98	2.74	0.18	0.00	0.01	0.01	1.09	3.16	5.21	0.23
高等学校	15歳	0.01	0.32	5.46	2.75	0.17	0.01	0.04	0.04	1.33	3.16	6.46	0.09
	16歳	0.00	0.32	1.82	2.71	0.14	0.00	0.00	0.00	1.02	-	4.75	0.26
	17歳	0.01	0.32	1.65	2.76	0.22	0.00	0.00	0.00	0.93	-	4.43	0.34
		計	0.01	0.32	1.65	2.76	0.22	0.00	0.00	0.00	0.93	-	4.43

・異常 被患率 (女)

単位 (%)

歯 口 腔						永久歯の1人当たり平均むし歯 (う歯) 等数				
(う歯)	顎関節	歯列・咬合	歯垢の状態	歯肉の状態	その他の疾病・異常	むし歯 (う歯)				
						計	喪失歯数	計	処置歯数	未処置
未処置者						(本)	(本)	(本)	(本)	(本)
22.97	0.13	4.72	0.92	0.66	0.92	-	-	-	-	-
20.12	0.21	4.57	2.37	1.71	0.92	-	-	-	-	-
22.94	0.09	3.40	0.92	0.49	0.90	-	-	-	-	-
24.08	0.18	4.65	2.25	1.54	0.93	-	-	-	-	-
23.09	0.14	4.44	2.31	1.45	0.85	-	-	-	-	-
20.94	0.31	4.96	2.97	2.44	0.91	-	-	-	-	-
17.04	0.21	4.91	3.06	2.40	1.07	-	-	-	-	-
12.60	0.32	5.06	2.71	1.95	0.87	-	-	-	-	-
10.32	0.70	4.64	3.02	3.20	0.85	0.55	0.00	0.55	0.37	0.17
10.37	0.89	4.50	2.64	3.03	0.82	0.55	0.00	0.55	0.37	0.17
10.42	0.47	4.69	3.01	3.02	0.80	-	-	-	-	-
10.16	0.73	4.72	3.41	3.56	0.92	-	-	-	-	-
11.45	0.45	2.19	3.27	4.01	1.18	1.18	0.06	1.13	0.93	0.20
9.51	0.63	3.14	3.07	3.92	1.11	1.18	0.06	1.13	0.93	0.20
11.27	0.72	3.42	3.38	3.82	1.20	-	-	-	-	-
13.56	0.00	0.00	3.37	4.29	1.22	-	-	-	-	-

寄生虫卵保有者	その他の疾病・異常								学校生活管理指導表 (アレルギー疾患用) 対象者数						
	ぜん息	糖尿病		腎性糖尿	腎臓疾患	言語障害	食物アレルギー	その他の異常	気管支ぜん息	アトピー性皮膚炎	アレルギー性結膜	食物アレルギー	アナフィラキシー	アレルギー性鼻炎	
		1型	2型												
-	1.57	0.00	0.00	0.00	0.13	2.23	3.28	2.23	-	-	-	-	0.92	-	
0.00	2.09	0.02	0.01	0.02	0.26	0.63	5.32	2.15	0.35	0.39	0.40	2.24	0.37	0.65	
0.00	2.03	0.00	0.00	0.00	0.26	1.31	4.70	1.61	0.32	0.40	0.25	2.29	0.39	0.51	
0.00	1.95	0.05	0.00	0.01	0.22	0.93	5.19	2.29	0.44	0.41	0.42	2.71	0.35	0.73	
0.00	2.17	0.00	0.00	0.02	0.27	0.53	5.15	2.40	0.28	0.39	0.35	2.23	0.38	0.61	
-	2.28	0.02	0.00	0.02	0.22	0.32	5.37	2.32	0.34	0.41	0.54	2.02	0.32	0.74	
-	2.04	0.02	0.02	0.00	0.28	0.31	5.81	2.31	0.37	0.42	0.44	2.28	0.45	0.64	
-	2.09	0.03	0.01	0.07	0.32	0.34	5.69	1.98	0.32	0.30	0.41	1.90	0.34	0.65	
-	1.86	0.05	0.02	0.05	0.48	0.13	6.32	4.07	0.30	0.35	0.41	2.10	0.30	0.76	
-	1.98	0.03	0.02	0.06	0.41	0.11	6.58	3.47	0.39	0.37	0.47	2.56	0.33	0.97	
-	1.70	0.05	0.01	0.03	0.49	0.12	6.11	4.38	0.20	0.29	0.34	1.87	0.27	0.63	
-	1.91	0.05	0.02	0.05	0.53	0.15	6.28	4.36	0.32	0.40	0.43	1.88	0.31	0.70	
-	1.61	0.07	0.02	0.05	0.41	0.01	5.46	3.18	0.34	0.36	0.28	1.06	0.27	0.64	
-	1.93	0.01	0.01	0.01	0.42	0.03	5.51	3.57	0.45	0.42	0.33	1.24	0.27	0.68	
-	1.51	0.07	0.03	0.04	0.48	0.00	5.57	2.91	0.32	0.30	0.25	1.08	0.30	0.65	
-	1.37	0.12	0.01	0.09	0.34	0.01	5.31	3.06	0.26	0.35	0.28	0.85	0.23	0.60	

岐阜県 年齢別 肥満度 BMI

男女 単位(%)

区分		栄養状態		肥満度		BMI			
		栄養不良	肥満傾向	-20以下	20以上	18.5未満	18.5以上 25.0未満	25.0以上 30.0未満	30.0以上
幼稚園	5歳	0.07	0.12
	計	0.04	1.20	1.26	6.77
	6歳	0.01	0.65	0.26	3.78
	7歳	0.04	0.96	0.32	4.94
小学校	8歳	0.03	1.26	0.81	6.79
	9歳	0.03	1.49	1.48	8.31
	10歳	0.03	1.50	2.21	8.46
	11歳	0.09	1.36	2.47	8.35
	計	0.16	0.98	3.15	7.52
中学校	12歳	0.18	1.00	3.53	8.36
	13歳	0.16	0.98	3.14	7.03
	14歳	0.13	0.96	2.79	7.18
	計	0.01	0.37	16.88	75.12	6.25	1.45
高等学校	15歳	0.01	0.45	21.48	70.39	6.30	1.51
	16歳	0.01	0.32	15.45	76.77	6.00	1.35
	17歳	0.01	0.34	13.72	78.18	6.44	1.49

男子 単位(%)

区分		栄養状態		肥満度		BMI			
		栄養不良	肥満傾向	-20以下	20以上	18.5未満	18.5以上 25.0未満	25.0以上 30.0未満	30.0以上
幼稚園	5歳	0.00	0.11
	計	0.03	1.50	1.17	7.66
	6歳	0.01	0.64	0.23	4.01
	7歳	0.01	1.02	0.24	5.19
小学校	8歳	0.03	1.63	0.72	7.73
	9歳	0.03	1.91	1.53	9.46
	10歳	0.03	1.99	1.93	9.95
	11歳	0.04	1.84	2.37	9.65
	計	0.13	1.19	2.93	7.73
中学校	12歳	0.17	1.33	2.72	9.25
	13歳	0.12	1.06	2.89	6.90
	14歳	0.09	1.17	3.17	7.04
	計	0.01	0.42	18.26	72.84	6.73	1.85
高等学校	15歳	0.01	0.59	24.07	66.93	6.87	1.88
	16歳	0.01	0.32	17.03	74.48	6.24	1.69
	17歳	0.00	0.36	13.67	77.11	7.06	1.98

岐阜県 年齢別 肥満度 BMI

女子

単位(%)

区分	栄養状態		肥満度		BMI				
	栄養不良	肥満傾向	-20以下	20以上	18.5未満	18.5以上 25.0未満	25.0以上 30.0未満	30.0以上	
幼稚園	5歳	0.13	0.13
	計	0.06	1.05	1.35	5.88
	6歳	0.00	0.51	0.30	3.55
	7歳	0.01	0.81	0.40	4.68
小学校	8歳	0.06	1.01	0.90	5.85
	9歳	0.09	1.12	1.43	7.16
	10歳	0.10	1.23	2.49	6.97
	11歳	0.09	1.58	2.57	7.06
	計	0.18	0.77	3.38	7.32
中学校	12歳	0.19	0.66	4.33	7.48
	13歳	0.20	0.90	3.39	7.15
	14歳	0.16	0.75	2.41	7.32
	計	0.01	0.32	15.51	77.39	5.77	1.05
高等学校	15歳	0.01	0.32	18.90	73.85	5.74	1.14
	16歳	0.00	0.32	13.86	79.07	5.76	1.01
	17歳	0.01	0.32	13.78	79.25	5.82	0.99

全国 年齢別 疾病

区分	裸眼視力				眼の疾病・異常	難聴	耳鼻咽喉頭			歯		
	計	1.0未満 0.7以上	0.7未満 0.3以上	0.3未満			耳疾患	鼻疾・副鼻腔患	口腔患・咽・喉頭異常	むし歯(計)	完了者(う歯)	
幼稚園	5歳	24.48	18.05	5.71	0.72	1.60	…	2.25	2.86	1.31	35.45	13.85
	計	32.46	11.48	12.25	8.72	5.68	0.55	6.24	12.84	1.28	47.06	24.07
小学校	6歳	20.64	13.45	6.00	1.19	5.95	0.65	9.49	13.84	1.94	41.49	17.27
	7歳	24.11	12.12	8.87	3.12	5.06	0.59	7.21	12.74	1.53	47.76	22.81
	8歳	29.64	11.53	11.93	6.18	5.57	0.56	5.88	13.07	1.34	53.50	27.39
	9歳	35.05	11.31	13.85	9.89	5.99	…	5.50	12.75	1.14	53.44	28.81
	10歳	40.13	10.24	15.94	13.96	5.96	0.42	5.28	12.83	0.94	47.92	26.37
	11歳	45.02	10.29	16.81	17.92	5.54	…	4.11	11.77	0.77	37.93	21.53
中学校	計	56.33	11.50	18.37	26.46	5.66	0.37	4.48	11.27	0.64	37.32	21.12
	12歳	51.19	11.72	17.46	22.00	6.27	0.37	5.75	13.06	0.77	34.87	19.94
	13歳	57.74	11.46	19.23	27.04	5.34	…	4.12	10.68	0.72	37.03	21.09
	14歳	59.93	11.33	18.38	30.23	5.40	0.38	3.60	10.12	0.45	39.97	22.28
高等学校	計	62.30	11.82	16.58	33.89	3.54	0.25	2.59	8.61	0.50	47.30	27.63
	15歳	61.81	12.84	18.10	30.88	3.67	0.25	3.19	9.92	0.49	42.20	25.03
	16歳	63.03	11.58	16.25	35.20	3.52	…	2.31	7.72	0.49	47.27	27.49
	17歳	62.09	10.95	15.22	35.92	3.41	0.26	2.26	8.15	0.50	52.61	30.48

区分	せ・き四柱肢・の胸状郭態	皮膚疾患		結核検査の対象精密者	結核	心臓・異の常	心電図異常	蛋白検出の者	尿糖検出の者	その他の		
		ア皮膚性病	そ皮膚他疾患							ぜん息	腎臓疾患	
幼稚園	5歳	0.16	2.09	1.14	…	…	0.35	…	0.97	…	1.80	0.09
	計	1.16	3.26	0.50	0.13	0.00	0.68	2.39	0.87	0.06	3.87	0.19
小学校	6歳	0.77	3.27	0.69	0.31	0.00	0.77	2.39	0.53	0.06	4.05	0.16
	7歳	0.95	3.28	0.59	0.10	0.00	0.73	…	0.64	0.05	3.98	0.19
	8歳	1.03	3.37	0.50	0.11	0.00	0.64	…	0.62	0.06	3.87	0.19
	9歳	1.14	3.17	0.43	0.10	0.00	0.67	…	0.73	0.05	3.76	0.19
	10歳	1.46	3.21	0.43	0.09	0.00	0.67	…	1.02	0.07	3.79	0.19
	11歳	1.61	3.24	0.36	0.09	0.00	0.57	…	1.70	0.08	3.78	0.24
中学校	計	2.41	2.66	0.22	0.07	0.00	0.80	3.40	3.18	0.14	2.71	0.22
	12歳	2.16	2.75	0.25	0.08	0.00	0.78	3.40	2.93	0.10	2.82	0.18
	13歳	2.46	2.67	0.21	0.06	0.00	0.84	…	3.31	0.13	2.74	0.21
	14歳	2.60	2.57	0.21	0.07	0.00	0.78	…	3.28	0.18	2.59	0.26
高等学校	計	1.49	2.27	0.22	…	0.02	0.68	3.28	3.52	0.21	1.91	0.19
	15歳	1.64	2.35	0.22	…	0.02	0.74	3.28	4.28	0.19	1.96	0.17
	16歳	1.42	2.27	0.20	…	…	0.67	…	3.31	0.20	1.88	0.20
	17歳	1.41	2.19	0.23	…	…	0.63	…	2.94	0.23	1.91	0.20

(注) 1. この表は、疾病・異常該当者(疾病・異常に該当する旨健康診断票に記載のあった者)の割合の推定値(小数点第3位以下を)
 2. 被患率等の標準誤差は、受検者数と得られた被患率等により異なるが、むし歯(計)の被患率の標準誤差は、幼稚園で0.56、小
 ぜん息では幼稚園で0.12、小学校で0.09、中学校で0.07、高等学校で0.07、心臓の疾病・異常では幼稚園で0.04、小学校で0.02

・異常 被患率（男女合計）

単位(%)

未の処 あ 置 る 歯 者	口 腔					永久歯の1人当り平均むし歯（う歯）等数					栄 養 状 態
	歯 列 ・ 咬 合	顎 関 節	歯 垢 の 状 態	歯 肉 の 状 態	疾 病 ・ 異 常 の 他 の	計 (本)	喪 失 歯 数 (本)	むし歯（う歯）			
								計 (本)	処 置 歯 数 (本)	未 歯 処 数 置 (本)	
21.60	3.51	0.13	0.84	0.39	2.19	0.26
22.99	4.41	0.11	3.02	1.91	6.79	1.53
24.21	2.76	0.05	1.18	0.59	5.77	0.80
24.95	4.04	0.10	2.36	1.22	5.43	1.04
26.11	4.79	0.09	3.27	1.81	5.38	1.40
24.63	4.93	0.13	3.52	2.22	7.26	1.87
21.55	4.96	0.13	4.03	2.77	8.94	1.94
16.40	4.97	0.16	3.74	2.86	7.89	2.07
16.21	4.75	0.32	4.56	4.04	4.25	0.82	0.01	0.81	0.52	0.30	1.02
14.93	4.89	0.26	4.23	3.55	6.10	0.82	0.01	0.81	0.52	0.30	1.10
15.94	4.60	0.32	4.58	4.04	3.96	0.96
17.69	4.77	0.36	4.85	4.51	2.75	1.02
19.67	4.41	0.62	4.85	4.53	1.13	0.72
17.17	4.49	0.59	4.74	4.28	1.23	0.74
19.78	4.47	0.63	4.96	4.64	1.14	0.70
22.14	4.27	0.64	4.85	4.68	1.02	0.71

疾病・異常		裸 眼 視 力									
言 語 障 害	そ 疾 病 ・ 異 常 の 他 の	計	視力非矯正者の裸眼視力				視力矯正者の裸眼視力				
			1.0 以 上	1.0 未 満	0.7 未 満	0.3 未 満	1.0 以 上	1.0 未 満	0.7 未 満	0.3 未 満	
0.56	1.81	100.00	75.13	17.57	5.17	0.48	0.39	0.48	0.54	0.25	
0.40	4.34	100.00	66.80	10.59	9.81	3.75	0.74	0.89	2.44	4.97	
0.60	4.32	100.00	78.96	12.98	5.37	0.85	0.40	0.47	0.64	0.34	
0.59	4.26	100.00	75.41	11.52	7.94	2.28	0.48	0.60	0.93	0.84	
0.42	4.30	100.00	69.65	10.86	10.34	3.90	0.72	0.66	1.59	2.28	
0.32	4.27	100.00	64.10	10.34	11.29	4.67	0.84	0.98	2.56	5.22	
0.22	4.44	100.00	58.99	9.07	11.84	5.08	0.87	1.17	4.10	8.88	
0.22	4.42	100.00	53.83	8.81	11.98	5.67	1.16	1.48	4.83	12.25	
0.10	4.69	100.00	42.72	10.00	12.83	6.61	0.95	1.50	5.54	19.85	
0.11	4.67	100.00	47.93	10.21	12.07	6.31	0.89	1.51	5.40	15.69	
0.10	4.64	100.00	41.29	10.06	13.74	6.96	0.98	1.40	5.49	20.08	
0.09	4.75	100.00	39.09	9.74	12.66	6.56	0.98	1.59	5.72	23.66	
0.04	3.95	100.00	36.07	10.07	11.69	7.08	1.63	1.75	4.89	26.82	
0.05	4.16	100.00	35.77	10.88	13.02	6.89	2.42	1.96	5.07	23.99	
0.04	3.85	100.00	36.42	10.14	12.25	8.72	0.55	1.44	4.00	26.48	
0.02	3.85	100.00	36.05	9.11	9.64	5.63	1.86	1.84	5.58	30.29	

四捨五入)を示したものである。

学校で0.34, 中学校で0.39, 高等学校で0.45, 裸眼視力では幼稚園で1.25, 小学校で0.26, 中学校で0.63, 高等学校で1.26, 中学校で0.03, 高等学校で0.02である。

全国 年齢別 疾病

区分	裸眼視力				眼の疾病・異常	難聴	耳鼻咽喉頭			歯		
	計	1.0未満 0.7以上	0.7未満 0.3以上	0.3未満			耳疾患	鼻疾・副鼻腔患	口腔患咽・喉頭異常	むし歯(う歯)計	処完了者	
幼稚園	5歳	24.02	17.75	5.54	0.74	1.55	...	2.16	3.28	1.50	36.93	14.22
	計	28.86	10.42	10.87	7.57	6.11	0.46	6.40	15.68	1.38	48.72	24.81
小学校	6歳	19.34	12.51	5.62	1.21	6.37	0.61	9.33	16.72	2.19	42.54	17.63
	7歳	21.78	10.96	7.92	2.91	5.50	0.48	7.24	15.64	1.62	48.81	23.18
	8歳	26.40	10.34	10.53	5.54	6.00	0.43	5.97	15.92	1.45	54.98	28.05
	9歳	31.00	10.14	12.32	8.54	6.34	...	5.66	15.57	1.24	55.77	30.14
	10歳	35.26	9.37	14.11	11.78	6.47	0.33	5.53	15.83	0.96	50.28	27.45
	11歳	39.28	9.25	14.62	15.40	5.96	...	4.72	14.42	0.85	39.62	22.20
中学校	計	52.57	11.30	17.49	23.77	6.22	0.33	5.23	13.05	0.73	35.99	19.82
	12歳	48.09	11.57	16.85	19.67	6.78	0.33	6.30	15.44	0.87	33.88	18.76
	13歳	53.34	11.46	17.79	24.09	5.87	...	5.11	12.47	0.80	35.57	19.87
	14歳	56.14	10.88	17.82	27.44	6.01	0.33	4.31	11.34	0.52	38.44	20.78
高等学校	計	60.14	12.53	17.10	30.51	3.88	0.24	3.18	9.39	0.50	45.94	25.47
	15歳	57.38	12.76	18.05	26.57	4.08	0.23	3.87	11.08	0.52	40.90	23.14
	16歳	62.46	13.05	17.43	31.98	3.89	...	2.82	8.43	0.46	45.91	25.34
	17歳	60.91	11.69	15.62	33.60	3.67	0.24	2.84	8.61	0.52	51.20	28.03

区分	せ・き四柱肢・の胸状郭態	皮膚疾患		結核検査の対象精密者	結核	心臓・異常の常	心電図異常	蛋白質検出の者	尿糖検出の者	その他の		
		ア皮膚ト皮膚性炎	そ皮膚の他疾患							ぜん息	腎臓疾患	
幼稚園	5歳	0.17	2.22	1.13	0.28	...	0.83	...	2.08	0.05
	計	1.17	3.54	0.52	0.14	0.00	0.69	2.71	0.64	0.06	4.61	0.19
小学校	6歳	0.85	3.50	0.72	0.32	0.00	0.84	2.71	0.40	0.05	4.64	0.16
	7歳	0.99	3.39	0.59	0.10	0.00	0.74	...	0.51	0.06	4.80	0.19
	8歳	1.09	3.74	0.53	0.13	0.00	0.67	...	0.47	0.07	4.55	0.20
	9歳	1.16	3.46	0.43	0.10	0.00	0.70	...	0.48	0.05	4.50	0.19
	10歳	1.40	3.45	0.46	0.10	0.00	0.64	...	0.64	0.05	4.61	0.20
	11歳	1.51	3.67	0.37	0.08	0.00	0.54	...	1.35	0.06	4.55	0.23
中学校	計	2.20	2.88	0.23	0.07	0.00	0.82	3.71	3.60	0.11	3.28	0.20
	12歳	2.09	3.00	0.27	0.07	0.00	0.82	3.71	2.91	0.07	3.54	0.18
	13歳	2.21	2.90	0.22	0.06	0.00	0.85	...	3.85	0.10	3.29	0.20
	14歳	2.30	2.73	0.20	0.07	0.00	0.80	...	4.02	0.15	3.03	0.23
高等学校	計	1.20	2.48	0.22	...	0.02	0.68	3.99	4.08	0.22	2.17	0.20
	15歳	1.32	2.57	0.24	...	0.02	0.72	3.99	4.96	0.21	2.22	0.19
	16歳	1.17	2.49	0.20	0.71	...	3.90	0.21	2.09	0.20
	17歳	1.11	2.39	0.23	0.61	...	3.36	0.24	2.19	0.20

(注) 1. この表は、疾病・異常該当者(疾病・異常に該当する旨健康診断票に記載のあった者)の割合の推定値(小数点第3位以下を)
 2. 被患率等の標準誤差は、受検者数と得られた被患率等により異なるが、むし歯(計)の被患率の標準誤差は、幼稚園で0.56、小
 ぜん息では幼稚園で0.12、小学校で0.09、中学校で0.07、高等学校で0.07、心臓の疾病・異常では幼稚園で0.04、小学校で0.02

・異常 被患率 (男)

単位 (%)

未の 処ある 置る 歯者	口 腔					永久歯の1人当り平均むし歯(う歯)等数					栄 養 状 態
	歯 列 ・ 咬 合	顎 関 節	歯 垢 の 状 態	歯 肉 の 状 態	疾 病 ・ 異 常 の 他 の	計 (本)	喪 失 歯 数 (本)	むし歯(う歯)			
								計 (本)	処 置 歯 数 (本)	未 歯 処 数 置 (本)	
22.71	3.37	0.13	0.98	0.38	2.13	0.29
23.91	4.17	0.11	3.48	2.17	6.70	1.78
24.91	2.37	0.05	1.10	0.53	5.49	0.85
25.63	3.76	0.10	2.56	1.30	5.44	1.15
26.93	4.56	0.11	3.57	1.95	5.23	1.54
25.63	4.70	0.12	4.08	2.48	6.88	2.21
22.83	4.85	0.13	4.83	3.30	8.75	2.40
17.42	4.78	0.14	4.72	3.44	8.39	2.53
16.17	4.51	0.27	5.51	4.88	4.72	0.76	0.01	0.75	0.47	0.28	1.16
15.12	4.64	0.24	5.13	4.17	6.81	0.76	0.01	0.75	0.47	0.28	1.35
15.69	4.34	0.26	5.50	4.89	4.42	1.05
17.66	4.55	0.30	5.89	5.55	3.01	1.09
20.47	4.25	0.49	5.82	5.44	1.06	0.86
17.77	4.39	0.48	5.71	5.18	1.21	0.88
20.57	4.28	0.50	5.79	5.41	1.07	0.84
23.16	4.07	0.49	5.96	5.75	0.91	0.88

疾病・異常		裸 眼 視 力								
言 語 障 害	そ 疾 病 ・ 他 の 異 常	計	視力非矯正者の裸眼視力				視力矯正者の裸眼視力			
			1.0 以 上	1.0 未 満	0.7 未 満	0.3 未 満	1.0 以 上	1.0 未 満	0.7 未 満	0.3 未 満
				0.7 以 上	0.3 以 上		0.7 以 上	0.3 以 上		
0.77	2.38	100.00	75.57	17.27	4.97	0.40	0.40	0.48	0.56	0.34
0.52	5.14	100.00	70.44	9.61	8.81	3.37	0.70	0.81	2.06	4.21
0.80	5.17	100.00	80.30	12.04	5.07	0.89	0.36	0.47	0.55	0.33
0.80	5.15	100.00	77.73	10.47	7.16	2.04	0.49	0.49	0.76	0.86
0.56	5.18	100.00	72.96	9.71	9.19	3.54	0.64	0.63	1.33	2.00
0.42	5.06	100.00	68.22	9.25	10.17	4.23	0.78	0.89	2.15	4.31
0.28	5.19	100.00	63.93	8.32	10.61	4.38	0.81	1.05	3.50	7.40
0.28	5.09	100.00	59.63	7.93	10.59	5.08	1.09	1.32	4.04	10.33
0.12	5.06	100.00	46.55	10.04	12.94	6.97	0.89	1.26	4.56	16.81
0.13	5.25	100.00	51.22	10.15	12.35	6.42	0.69	1.42	4.49	13.25
0.13	4.98	100.00	45.57	10.28	13.67	7.28	1.08	1.18	4.13	16.81
0.10	4.96	100.00	42.98	9.70	12.78	7.19	0.89	1.18	5.04	20.25
0.05	3.84	100.00	37.95	10.50	12.31	6.88	1.91	2.03	4.79	23.63
0.06	4.07	100.00	39.60	10.83	13.11	6.44	3.02	1.93	4.94	20.13
0.05	3.72	100.00	36.67	10.71	13.68	9.34	0.87	2.35	3.75	22.64
0.03	3.70	100.00	37.39	9.88	9.89	4.76	1.71	1.81	5.73	28.84

四捨五入)を示したものである。

学校で0.34, 中学校で0.39, 高等学校で0.45, 裸眼視力では幼稚園で1.25, 小学校で0.26, 中学校で0.63, 高等学校で1.26, 中学校で0.03, 高等学校で0.02である。

全国 年齢別 疾病

区分	裸眼視力				眼の疾病・異常	難聴	耳鼻咽喉頭			歯		
	計	1.0未満 0.7以上	0.7未満 0.3以上	0.3未満			耳疾患	鼻疾・副鼻腔患	口腔患咽・喉頭異常	むし歯(計)	処完了者(う歯)	
幼稚園	5歳	24.95	18.36	5.88	0.70	1.66	…	2.33	2.43	1.11	33.93	13.47
	計	36.22	12.60	13.70	9.93	5.23	0.65	6.07	9.85	1.17	45.31	23.29
小学校	6歳	22.01	14.44	6.41	1.16	5.50	0.69	9.66	10.82	1.68	40.38	16.90
	7歳	26.55	13.33	9.87	3.35	4.61	0.71	7.18	9.70	1.44	46.66	22.43
	8歳	33.01	12.77	13.40	6.85	5.12	0.68	5.79	10.10	1.22	51.94	26.70
	9歳	39.32	12.55	15.47	11.30	5.61	…	5.33	9.80	1.05	51.00	27.42
	10歳	45.23	11.15	17.84	16.24	5.43	0.52	5.02	9.69	0.92	45.45	25.25
	11歳	51.04	11.38	19.10	20.56	5.09	…	3.48	8.99	0.70	36.15	20.82
中学校	計	60.27	11.71	19.28	29.28	5.09	0.42	3.69	9.40	0.56	38.72	22.48
	12歳	54.42	11.88	18.11	24.43	5.75	0.41	5.18	10.58	0.67	35.90	21.17
	13歳	62.33	11.46	20.74	30.13	4.77	…	3.08	8.82	0.63	38.57	22.36
	14歳	63.91	11.80	18.96	33.15	4.76	0.44	2.87	8.85	0.37	41.57	23.86
高等学校	計	64.42	11.13	16.06	37.23	3.19	0.27	1.99	7.81	0.49	48.69	29.84
	15歳	66.36	12.92	18.14	35.30	3.26	0.27	2.48	8.73	0.46	43.52	26.97
	16歳	63.61	10.06	15.05	38.50	3.15	…	1.79	6.99	0.53	48.66	29.69
	17歳	63.17	10.28	14.86	38.03	3.15	0.27	1.67	7.69	0.48	54.06	32.96

区分	せ・き四柱肢・の胸状郭態	皮膚疾患		結核検査の対象精密者	結核	心臓・異の常	心電図異常	蛋白質検出の者	尿糖検出の者	その他の		
		ア皮ト皮膚ー性炎	そ皮の膚他疾の患							ぜん息	腎臓疾患	
幼稚園	5歳	0.15	1.96	1.14	…	…	0.42	…	1.12	…	1.52	0.14
	計	1.15	2.96	0.48	0.13	0.00	0.66	2.05	1.12	0.06	3.10	0.19
小学校	6歳	0.69	3.02	0.66	0.30	0.00	0.69	2.05	0.67	0.06	3.42	0.16
	7歳	0.92	3.16	0.59	0.11	0.00	0.72	…	0.78	0.04	3.13	0.19
	8歳	0.97	2.98	0.46	0.10	0.00	0.62	…	0.78	0.05	3.17	0.18
	9歳	1.12	2.87	0.43	0.09	0.00	0.65	…	1.01	0.05	2.98	0.18
	10歳	1.52	2.96	0.41	0.08	0.00	0.69	…	1.40	0.09	2.93	0.19
	11歳	1.71	2.79	0.35	0.10	0.00	0.61	…	2.07	0.09	2.98	0.24
中学校	計	2.63	2.44	0.22	0.07	0.00	0.78	3.07	2.73	0.17	2.12	0.23
	12歳	2.24	2.50	0.24	0.09	0.00	0.73	3.07	2.96	0.13	2.06	0.18
	13歳	2.72	2.42	0.20	0.06	0.00	0.84	…	2.75	0.16	2.16	0.22
	14歳	2.92	2.40	0.22	0.07	0.00	0.77	…	2.50	0.21	2.13	0.29
高等学校	計	1.79	2.05	0.21	…	0.02	0.68	2.55	2.94	0.20	1.66	0.18
	15歳	1.96	2.13	0.20	…	0.02	0.77	2.55	3.58	0.17	1.70	0.16
	16歳	1.68	2.03	0.20	…	…	0.62	…	2.70	0.20	1.66	0.19
	17歳	1.71	1.99	0.24	…	…	0.66	…	2.51	0.22	1.62	0.19

(注) 1. この表は、疾病・異常該当者(疾病・異常に該当する旨健康診断票に記載のあった者)の割合の推定値(小数点第3位以下を)
 2. 被患率等の標準誤差は、受検者数と得られた被患率等により異なるが、むし歯(計)の被患率の標準誤差は、幼稚園で0.56、小
 ぜん息では幼稚園で0.12、小学校で0.09、中学校で0.07、高等学校で0.07、心臓の疾病・異常では幼稚園で0.04、小学校で0.02

・異常 被患率 (女)

単位 (%)

未の処ある歯者	口 腔					永久歯の1人当たり平均むし歯(う歯)等数					栄養状態
	歯列・咬合	顎関節	歯垢の状態	歯肉の状態	疾病・異常その他	計(本)	喪失歯数(本)	むし歯(う歯)			
								計(本)	処置歯数(本)	未歯処数(本)	
20.47	3.65	0.12	0.71	0.40	2.25	0.24
22.02	4.66	0.11	2.54	1.64	6.88	1.25
23.48	3.16	0.05	1.26	0.64	6.06	0.75
24.23	4.34	0.09	2.14	1.13	5.42	0.93
25.24	5.03	0.07	2.95	1.66	5.55	1.25
23.58	5.19	0.13	2.92	1.93	7.67	1.52
20.21	5.07	0.13	3.19	2.22	9.14	1.47
15.33	5.18	0.18	2.71	2.25	7.37	1.59
16.24	5.01	0.37	3.56	3.16	3.76	0.89	0.01	0.88	0.57	0.31	0.88
14.74	5.16	0.29	3.28	2.90	5.36	0.89	0.01	0.88	0.57	0.31	0.84
16.20	4.88	0.40	3.62	3.16	3.49	0.86
17.71	4.99	0.43	3.76	3.42	2.48	0.94
18.85	4.58	0.75	3.85	3.60	1.20	0.57
16.55	4.59	0.70	3.74	3.35	1.26	0.60
18.97	4.67	0.77	4.11	3.85	1.22	0.56
21.10	4.47	0.79	3.71	3.59	1.14	0.54

疾病・異常		裸 眼 視 力									
言語障害	そ疾病・他の異常	計	視力非矯正者の裸眼視力				視力矯正者の裸眼視力				
			1.0以上	1.0未満	0.7未満	0.3未満	1.0以上	1.0未満	0.7未満	0.3未満	
0.34	1.23	100.00	74.67	17.89	5.37	0.55	0.38	0.48	0.52	0.15	
0.26	3.49	100.00	62.98	11.62	10.85	4.15	0.80	0.98	2.85	5.77	
0.40	3.42	100.00	77.55	13.97	5.68	0.81	0.43	0.47	0.73	0.35	
0.38	3.34	100.00	72.98	12.62	8.77	2.53	0.47	0.71	1.10	0.82	
0.28	3.37	100.00	66.18	12.07	11.54	4.29	0.80	0.70	1.85	2.56	
0.21	3.45	100.00	59.78	11.48	12.47	5.13	0.90	1.07	3.00	6.17	
0.15	3.65	100.00	53.83	9.86	13.12	5.80	0.94	1.29	4.73	10.44	
0.16	3.72	100.00	47.74	9.73	13.45	6.29	1.22	1.64	5.65	14.27	
0.08	4.30	100.00	38.72	9.96	12.71	6.25	1.01	1.75	6.56	23.03	
0.09	4.06	100.00	44.49	10.28	11.76	6.20	1.09	1.61	6.34	18.23	
0.07	4.29	100.00	36.80	9.82	13.83	6.63	0.87	1.64	6.91	23.50	
0.07	4.53	100.00	35.01	9.79	12.53	5.91	1.08	2.01	6.43	27.24	
0.03	4.08	100.00	34.21	9.66	11.08	7.27	1.37	1.48	4.99	29.95	
0.04	4.25	100.00	31.83	10.93	12.93	7.35	1.81	1.98	5.21	27.95	
0.02	3.97	100.00	36.17	9.56	10.79	8.09	0.22	0.50	4.25	30.41	
0.01	4.00	100.00	34.83	8.42	9.41	6.42	2.00	1.87	5.45	31.61	

四捨五入)を示したものである。

学校で0.34, 中学校で0.39, 高等学校で0.45, 裸眼視力では幼稚園で1.25, 小学校で0.26, 中学校で0.63, 高等学校で1.26, 中学校で0.03, 高等学校で0.02である。

岐阜県 年齢別被患率 裸眼視力1.0未満(含 矯正視力者) (男)

単位(%)

区 分	裸 眼 視 力 (矯正視力者を含む) 計	視力非矯正者の裸眼視力				視力矯正者の裸眼視力				視力矯正者の矯正視力					
		計	1.0 未 満	0.7 未 満 0.7 以 上	0.3 未 満 0.3 以 上	計	1.0 未 満	0.7 未 満 0.7 以 上	0.3 未 満 0.3 以 上	計	1.0 以 上	1.0 未 満	0.7 未 満 0.7 以 上	0.3 未 満 0.3 以 上	
幼稚園	5歳	30.37	29.36	21.39	7.47	0.50	0.67	0.50	0.17	0.00	0.34	0.17	0.17	0.00	0.00
	計	27.85	20.17	9.76	7.47	2.93	6.58	0.73	1.93	3.92	1.11	0.34	0.30	0.38	0.09
小学校	6歳	19.07	16.98	11.83	4.39	0.76	1.68	0.43	0.78	0.48	0.41	0.25	0.06	0.07	0.03
	7歳	21.04	17.82	10.51	5.53	1.77	2.69	0.76	0.90	1.03	0.53	0.26	0.11	0.15	0.01
	8歳	24.49	19.76	9.65	7.29	2.81	4.06	0.57	1.59	1.90	0.67	0.23	0.17	0.24	0.03
	9歳	30.45	22.10	9.64	8.60	3.86	7.23	0.81	2.06	4.36	1.12	0.29	0.27	0.41	0.15
	10歳	33.76	22.09	8.63	9.29	4.17	10.04	0.85	2.81	6.37	1.63	0.46	0.46	0.58	0.14
	11歳	38.30	22.25	8.32	9.72	4.22	13.76	0.97	3.44	9.35	2.28	0.56	0.74	0.83	0.15
	計	58.93	25.55	9.72	10.07	5.76	14.58	0.43	2.57	11.58	18.80	6.97	6.07	4.85	0.92
中学校	12歳	45.39	25.15	9.58	10.19	5.39	13.35	0.36	3.15	9.84	6.90	1.89	2.01	2.41	0.59
	13歳	53.18	27.14	9.88	11.15	6.11	16.59	0.63	2.95	13.01	9.46	2.71	2.94	2.97	0.85
	14歳	57.52	26.56	9.70	10.86	5.99	17.70	0.58	3.45	13.67	13.27	4.53	4.22	3.76	0.75
	計	69.56	22.54	9.09	8.33	5.12	12.93	0.44	1.81	10.68	34.09	14.35	11.20	7.41	1.13
高等学校	15歳	68.98	26.35	10.33	9.82	6.19	12.33	0.15	1.50	10.68	30.30	11.35	10.00	7.68	1.27
	16歳	69.54	21.89	8.98	8.04	4.87	12.65	0.28	1.69	10.67	35.00	14.54	11.69	7.57	1.20
	17歳	70.15	19.37	7.94	7.13	4.29	13.81	0.89	2.24	10.68	36.98	17.17	11.90	6.98	0.92
	計	69.56	22.54	9.09	8.33	5.12	12.93	0.44	1.81	10.68	34.09	14.35	11.20	7.41	1.13

岐阜県 年齢別被患率 裸眼視力1.0未満(含 矯正視力者) (女)

単位(%)

区 分	裸 眼 視 力 (矯正視力者を含む) 計	視力非矯正者の裸眼視力				視力矯正者の裸眼視力				視力矯正者の矯正視力					
		計	1.0 未 満	0.7 未 満 0.7 以 上	0.3 未 満 0.3 以 上	計	1.0 未 満	0.7 未 満 0.7 以 上	0.3 未 満 0.3 以 上	計	1.0 以 上	1.0 未 満	0.7 未 満 0.7 以 上	0.3 未 満 0.3 以 上	
幼稚園	5歳	30.39	28.26	20.86	7.40	0.00	1.36	0.78	0.39	0.19	0.77	0.58	0.19	0.00	0.00
	計	34.35	24.02	11.59	9.10	3.34	8.80	0.97	2.57	5.27	1.53	0.39	0.39	0.58	0.16
小学校	6歳	21.52	19.36	13.63	5.11	0.61	1.74	0.66	0.70	0.38	0.43	0.13	0.15	0.12	0.02
	7歳	24.84	21.20	12.48	6.78	1.94	3.09	0.81	1.30	0.98	0.55	0.27	0.13	0.11	0.05
	8歳	30.12	24.00	11.77	9.24	2.99	5.09	0.95	2.01	2.12	1.04	0.39	0.31	0.27	0.08
	9歳	38.15	26.82	11.34	11.16	4.32	9.53	0.92	2.66	5.94	1.80	0.38	0.43	0.73	0.26
	10歳	42.83	26.71	10.67	11.30	4.74	13.88	1.11	3.79	8.97	2.24	0.43	0.55	1.08	0.18
	11歳	48.64	26.06	9.62	11.00	5.43	19.49	1.37	4.93	13.20	3.09	0.74	0.76	1.20	0.39
	計	66.20	23.27	9.04	9.11	5.12	15.59	0.56	2.66	12.38	27.34	9.20	9.08	7.78	1.27
中学校	12歳	54.68	26.37	10.15	10.68	5.53	17.70	0.71	3.50	13.49	10.61	2.84	3.05	3.93	0.79
	13歳	60.49	25.41	9.27	10.30	5.84	20.23	0.87	3.53	15.83	14.85	4.25	4.43	5.22	0.95
	14歳	66.41	23.80	8.69	9.58	5.53	22.80	1.01	4.09	17.69	19.81	6.47	5.95	6.20	1.19
	計	74.96	18.80	8.20	6.78	3.83	8.84	0.12	1.12	7.61	47.32	17.97	16.61	11.17	1.57
高等学校	15歳	74.44	21.96	8.87	8.20	4.89	8.39	0.07	1.04	7.27	44.10	14.50	15.38	12.36	1.86
	16歳	75.23	18.43	8.39	6.37	3.66	9.28	0.13	1.26	7.88	47.52	18.46	16.92	10.88	1.28
	17歳	75.21	16.03	7.33	5.76	2.93	8.86	0.15	1.04	7.67	50.32	20.94	17.54	10.27	1.57
	計	74.96	18.80	8.20	6.78	3.83	8.84	0.12	1.12	7.61	47.32	17.97	16.61	11.17	1.57

岐阜県 年齢別被患率 裸眼視力1.0未満(含 矯正視力者) (男女)

単位(%)

区 分	裸 眼 視 力 (視力矯正者を含む) 計	視力非矯正者の裸眼視力				視力矯正者の裸眼視力				視力矯正者の矯正視力					
		計	1.0 未 満	0.7 未 満 0.7 以 上	0.3 未 満 0.3 以 上	計	1.0 未 満	0.7 未 満 0.7 以 上	0.3 未 満 0.3 以 上	計	1.0 以 上	0.7 未 満	0.7 未 満 0.7 以 上	0.3 未 満 0.3 以 上	
幼稚園	5歳	30.37	28.83	21.13	7.44	0.27	1.00	0.64	0.27	0.09	0.54	0.36	0.18	0.00	0.00
	計	31.10	22.10	10.68	8.28	3.13	7.69	0.85	2.25	4.59	1.32	0.37	0.35	0.48	0.13
小学校	6歳	20.30	18.17	12.73	4.75	0.69	1.71	0.55	0.74	0.43	0.42	0.19	0.10	0.09	0.03
	7歳	22.94	19.51	11.50	6.16	1.86	2.89	0.78	1.10	1.01	0.54	0.26	0.12	0.13	0.03
	8歳	27.31	21.88	10.71	8.27	2.90	4.57	0.76	1.80	2.01	0.86	0.31	0.24	0.26	0.06
	9歳	34.30	24.46	10.49	9.88	4.09	8.38	0.87	2.36	5.15	1.46	0.33	0.35	0.57	0.21
	10歳	38.29	24.40	9.65	10.30	4.45	11.96	0.98	3.30	7.67	1.94	0.45	0.51	0.83	0.16
	11歳	43.47	24.15	8.97	10.36	4.83	16.63	1.17	4.19	11.27	2.69	0.65	0.75	1.01	0.27
	計	62.56	24.41	9.38	9.59	5.44	15.08	0.49	2.61	11.98	23.07	8.08	7.58	6.31	1.09
中学校	12歳	50.03	25.76	9.87	10.43	5.46	15.52	0.53	3.32	11.67	8.75	2.36	2.53	3.17	0.69
	13歳	56.84	26.27	9.57	10.72	5.98	18.41	0.75	3.24	14.42	12.15	3.48	3.68	4.09	0.90
	14歳	61.97	25.18	9.19	10.22	5.76	20.25	0.79	3.77	15.68	16.54	5.50	5.09	4.98	0.97
	計	72.26	20.67	8.64	7.56	4.47	10.88	0.28	1.46	9.14	40.70	16.16	13.91	9.29	1.35
高等学校	15歳	71.71	24.15	9.60	9.01	5.54	10.36	0.11	1.27	8.98	37.20	12.92	12.69	10.02	1.57
	16歳	72.38	20.16	8.69	7.21	4.26	10.96	0.20	1.48	9.28	41.26	16.50	14.30	9.22	1.24
	17歳	72.68	17.70	7.64	6.45	3.61	11.33	0.52	1.64	9.17	43.65	19.06	14.72	8.63	1.24
	計	72.26	20.67	8.64	7.56	4.47	10.88	0.28	1.46	9.14	40.70	16.16	13.91	9.29	1.35